

8W-S  
GEZ

## KARTA ADRESOWA ZABYTKU NIERUCHOMEGO

3. Miejscowość

**WILKOWICE**

43-365

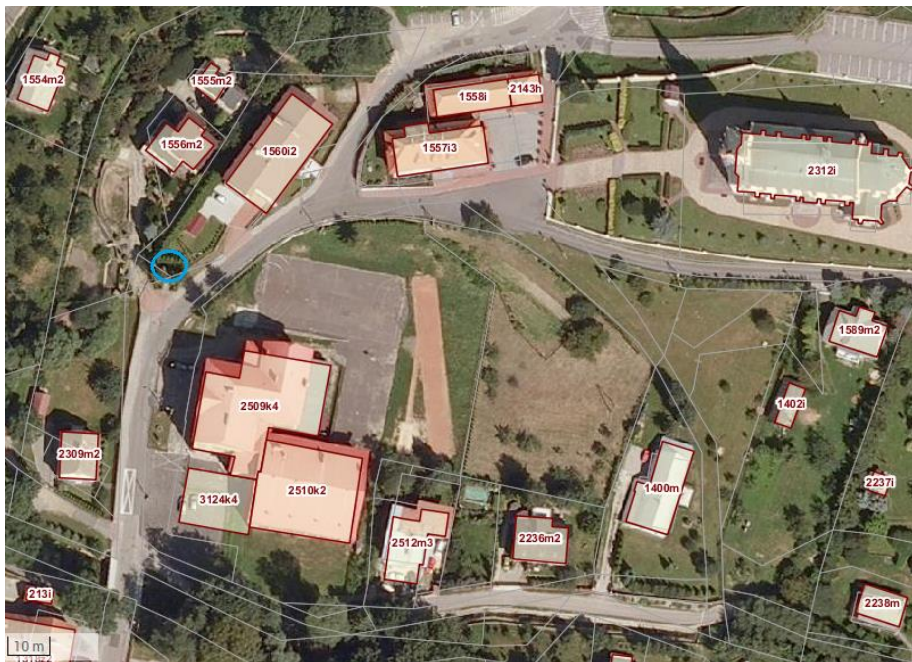
1. Nazwa

Krzyż przydrożny kamienny (inskrypcja: Fundator Józef Jasiczek i Maryanna żona jego AD 1843, ze starodrzewiem w otoczeniu

2. Czas powstania

1843r.

8. Fotografia z opisem wskazującym orientację albo mapa z zaznaczonym stanowiskiem archeologicznym



Widok frontowy krzyża (od strony pd)



Ortofotomapa (geoportal.powiat.bielsko) z zazn. lokalizacją krzyża

Widok krzyża od strony wsch

4. Adres

ul. Kościelna

dz nr 3614, 2017, 2018

5. Przynależność administracyjna

Województwo śląskie

Powiat bielski

Gmina Wilkowice

6. Formy ochrony

Wojewódzka Ewidencja  
Zabytków, MPZP Gminy  
Wilkowice

7. Opracowanie karty adresowej  
(autor, data i podpis)

Prac. Proj.-Konserwatorska  
ARKADA  
listopad 2017r.