

7W-S
GEZ

KARTA ADRESOWA ZABYTKU NIERUCHOMEGO

3. Miejscowość

WILKOWICE

43-365

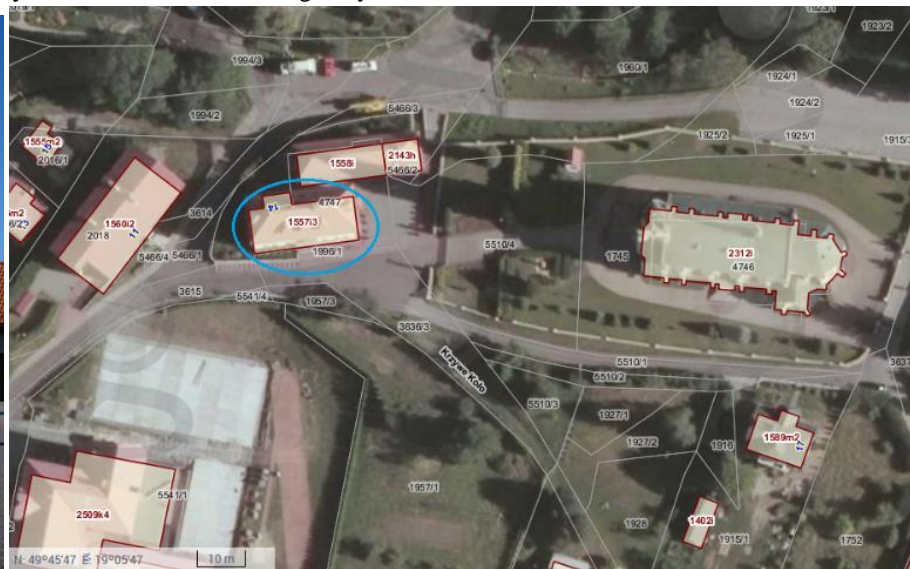
1. Nazwa

Plebania kościoła parafialnego rzymskokatolickiego pw Św.
Michała, murowana

2. Czas powstania

1880r. przebudowana 1960r.

8. Fotografia z opisem wskazującym orientację albo mapa z zaznaczonym stanowiskiem archeologicznym



Ortofotomapa (geoport.al.powiat.bielsko) z zazn. lokalizacją plebanii

4. Adres

ul. Kościelna nr 14

dz nr 4747

5. Przynależność administracyjna

Województwo śląskie

Powiat bielski

Gmina Wilkowice

6. Formy ochrony

Wojewódzka Ewidencja
Zabytków, MPZP Gminy
Wilkowice

7. Opracowanie karty adresowej

(autor, data i podpis)
Prac. Proj.-Konserwatorska
ARKADA
listopad 2017r.



Widok plebanii od strony pd-wsch

Portal wejściowy plebanii