

6W-S  
GEZ

## KARTA ADRESOWA ZABYTKU NIERUCHOMEGO

3. Miejscowość

**WILKOWICE**

43-365

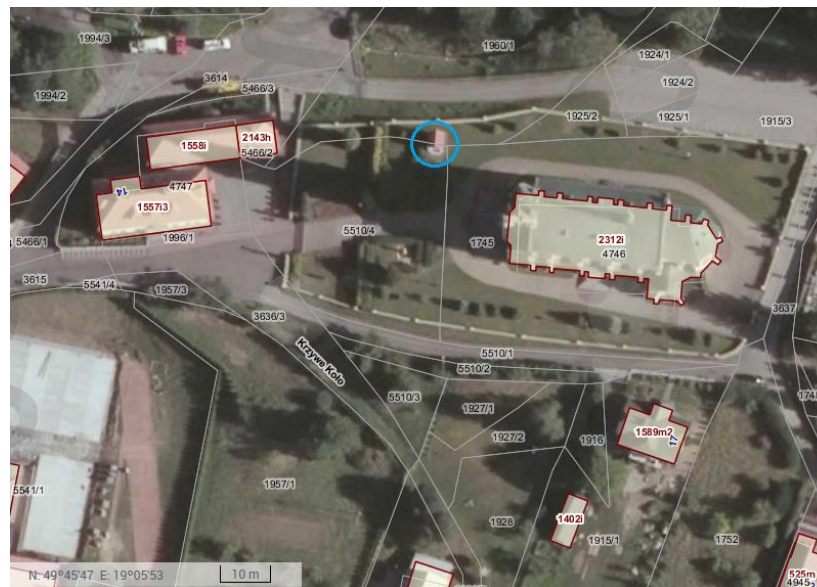
1. Nazwa

Kaplica przy kościele parafialnym rzymskokatolickim pw Św. Michała, murowana, wewn. figura gipsowa Matki Boskiej Różańcowej, polichromowana

2. Czas powstania

1888r.

8. Fotografia z opisem wskazującym orientację albo mapa z zaznaczonym stanowiskiem archeologicznym



Ortofotomapa (geoportal.powiat.bielsko) z zazn. lokalizacją kaplicy



Widok kaplicy od strony pd-wsch

Wnętrze kaplicy z figurą Matki Boskiej Różańcowej

4. Adres

ul. Kościelna nr 14

dz nr 5510/4, 1960/1

5. Przynależność administracyjna

Województwo śląskie

Powiat bielski

Gmina Wilkowice

6. Formy ochrony

Wojewódzka Ewidencja Zabytków, MPZP Gminy Wilkowice

7. Opracowanie karty adresowej

(autor, data i podpis)  
Prac. Proj.-Konserwatorska  
ARKADA  
listopad 2017r.