

4W-S  
GEZ

# KARTA ADRESOWA ZABYTKU NIERUCHOMEGO

3. Miejscowość

**WILKOWICE**

43-365

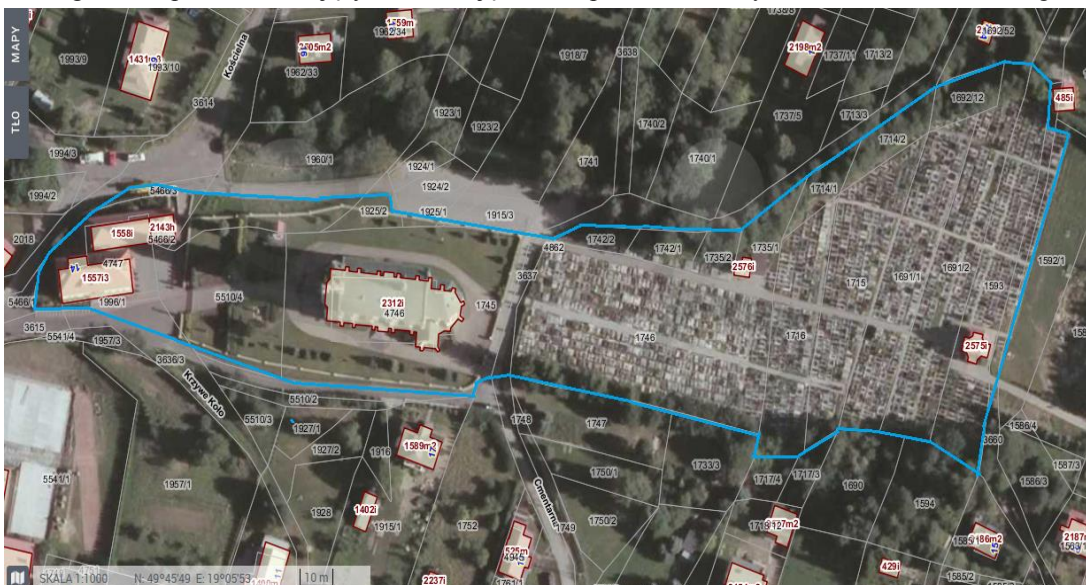
1. Nazwa

**Zespół kościoła rzymskokatolickiego pw Św. Michała: kościół,  
kaplica, plebania, cmentarz, drzewostan, otoczenie**

2. Czas powstania

1888 - 1900r.

8. Fotografia z opisem wskazującym orientację albo mapa z zaznaczonym stanowiskiem archeologicznym



Ortofotomapa (geoport.al.powiat.bielsko) z zazn. granicą zespołu



Widok kościoła od strony pd-zach

Widok zespołu od strony pn-wsch  
(w głębi kaplica i plebania)

Mapa archiwalna z XIXw. ilustrująca lokalizację 1-szego kość.

4. Adres

ul. Kościelna nr 14

główne działki: nr 4746 (kościół),  
4747 (plebania), 1960/1, 5510/4  
(kaplica), 1746, 1716, 1715,  
1691/1, 1691/2, 1593 (cmentarz),  
1996/1, 5510/4, 1745 (otoczenie  
kościół)

5. Przynależność administracyjna

Województwo śląskie

Powiat bielski

Gmina Wilkowice

6. Formy ochrony

Wojewódzka Ewidencja  
Zabytków, MPZP Gminy  
Wilkowice

7. Opracowanie karty adresowej  
(autor, data i podpis)

Prac. Proj.-Konserwatorska  
ARKADA  
listopad 2017r.