

2W-S  
GEZ

## KARTA ADRESOWA ZABYTKU NIERUCHOMEGO

3. Miejscowość

**WILKOWICE**

43-365

1. Nazwa

Kaplica murowana, wewnątrz figura polichromowana Matki Boskiej z Dzieciątkiem, starodrzew w bezpośr. sąsiedztwie kaplicy

2. Czas powstania

Kon. XIXw.

8. Fotografia z opisem wskazującym orientację albo mapa z zaznaczonym stanowiskiem archeologicznym

Widok kaplicy od strony zach



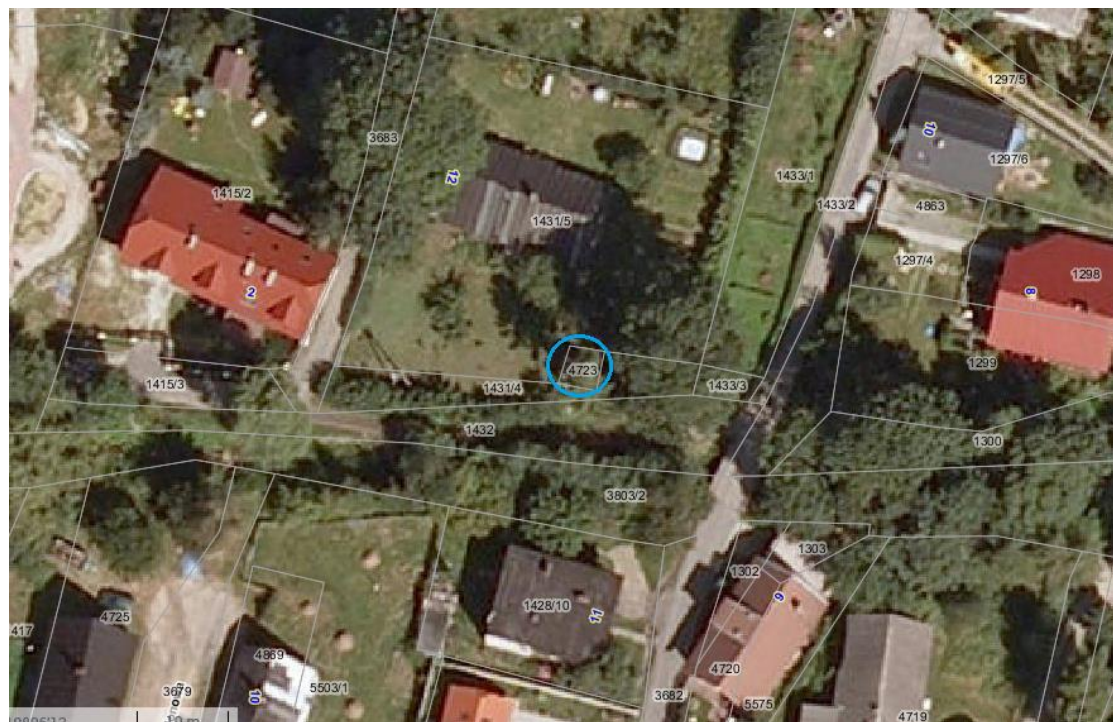
4. Adres

ul. Klonowa nr 12

dz nr 4723

Ortofotomapa (geoportal.powiat.bielsko) z zazn. lokalizacją kaplicy

Widok frontowy kaplicy



5. Przynależność administracyjna

Województwo śląskie

Powiat bielski

Gmina Wilkowice

6. Formy ochrony  
Wojewódzka Ewidencja  
Zabytków, MPZP Gminy  
Wilkowice

7. Opracowanie karty adresowej  
(autor, data i podpis)  
Prac. Proj.-Konserwatorska  
ARKADA  
listopad 2017r.