

1W-S
GEZ

KARTA ADRESOWA ZABYTKU NIERUCHOMEGO

3. Miejscowość

WILKOWICE

43-365

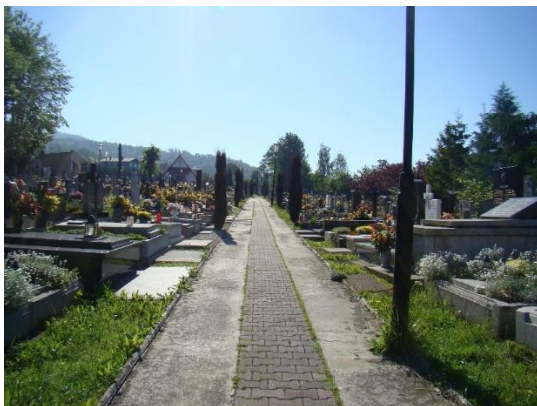
1. Nazwa

Cmentarz parafialny parafii rzymskokatolickiej pw Św. Michała, z układem przestrzennym, zabytkowymi pomnikami, starodrzewiem

2. Czas powstania

1847r. (najstarszy istniejący nagrobek z 1880r.)

8. Fotografia z opisem wskazującym orientację albo mapa z zaznaczonym stanowiskiem archeologicznym

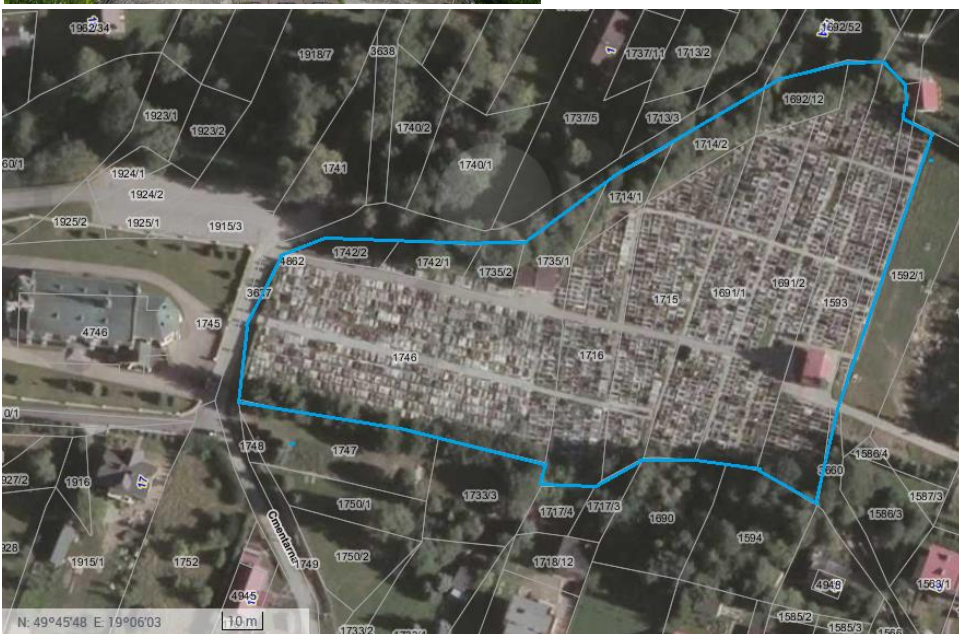


Aleja na osi cmentarza



Zabytkowy pomnik nagrobny na cmentarzu

Ortofotomapa (geoportal.powiat.bielsko) z zazn. granicą cmentarza



4. Adres

ul. Cmentarna
dz nr 1746, 1716, 1715, 1691/1,
1691/2, 1593, 1742/2, 1742/1,
1735/2, 1735/1, 1714/1, 1714/2,
1692/12

5. Przynależność administracyjna

Województwo śląskie

Powiat bielski

Gmina Wilkowice

6. Formy ochrony

Wojewódzka Ewidencja
Zabytków, MPZP Gminy
Wilkowice

7. Opracowanie karty adresowej
(autor, data i podpis)

Prac. Proj.-Konserwatorska
ARKADA
listopad 2017r.