

54W-SW
GEZ

KARTA ADRESOWA ZABYTKU NIERUCHOMEGO

3. Miejscowość

WILKOWICE

43-365

1. Nazwa

Budynek schroniska górskiego, murowany z kamienia, wraz z otoczeniem krajobrazowym (strefa krajobrazowa)

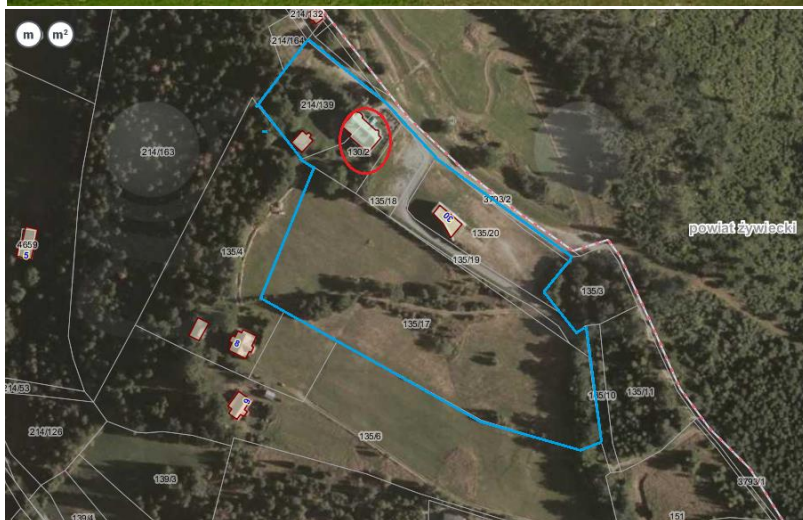
2. Czas powstania

1903r.

8. Fotografia z opisem wskazującym orientację albo mapa z zaznaczonym stanowiskiem archeologicznym



Widok schroniska od strony pn



Widok schroniska od strony wsch

Ortofotomapa (geoportal.powiat.bielsko) z zazn. lokalizacją schroniska (kolor czerwony) i strefa ochronną - krajobrazową (kolor niebieski)

4. Adres

ul. Magurka Wilkowska
Szczyt Magurki Wilkowskiej
909m npm
w Beskidzie Małym

dz nr 130/2, 214/139

5. Przynależność administracyjna

Województwo śląskie

Powiat bielski

Gmina Wilkowice

6. Formy ochrony
Wojewódzka Ewidencja
Zabytków, MPZP Gminy
Wilkowice

7. Opracowanie karty adresowej
(autor, data i podpis)
Prac. Proj.-Konserwatorska
ARKADA
listopad 2017r.