

53W-SW  
GEZ

## KARTA ADRESOWA ZABYTKU NIERUCHOMEGO

3. Miejscowość

**WILKOWICE**

43-365

1. Nazwa

Dom konstrukcji drewnianej zrębowej

2. Czas powstania

Lata 30-te XXw.

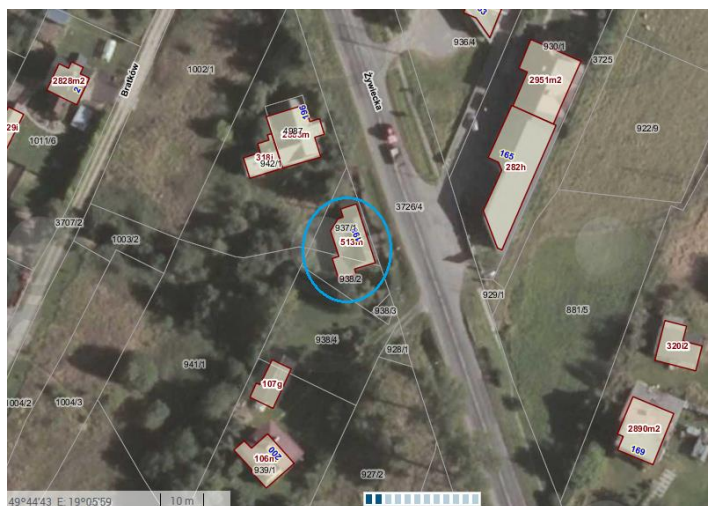
8. Fotografia z opisem wskazującym orientację albo mapa z zaznaczonym stanowiskiem archeologicznym



Widok domu od strony pd

Widok domu od strony pn

Ortofotomapa (geoportal.powiat.bielsko) z zazn. lokalizacją dom



4. Adres

Ul. Żywiecka nr 198

dz nr 937/1, 938/2

5. Przynależność administracyjna

Województwo śląskie

Powiat bielski

Gmina Wilkowice

6. Formy ochrony

Wojewódzka Ewidencja  
Zabytków, MPZP Gminy  
Wilkowice

7. Opracowanie karty adresowej

(autor, data i podpis)

Prac. Proj.-Konserwatorska

ARKADA

listopad 2017r.