

48W-SW  
GEZ

## KARTA ADRESOWA ZABYTKU NIERUCHOMEGO

3. Miejscowość

**WILKOWICE**

43-365

1. Nazwa

Chałupa konstrukcji drewnianej zrębowej

2. Czas powstania

Pocz. XXw.

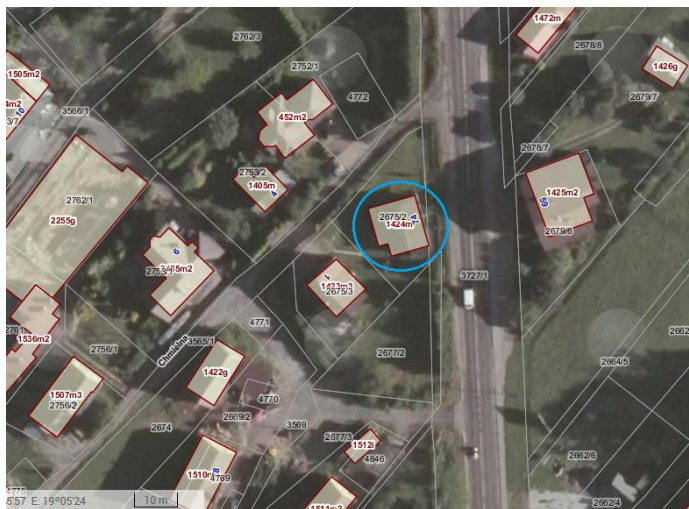
8. Fotografia z opisem wskazującym orientację albo mapa z zaznaczonym stanowiskiem archeologicznym



Widok chałupy od strony pn-wsch

Widok chałupy od strony pd-wsch

Ortofotomapa (geoportal.powiat.bielsko) z zazn. lokalizacją chałupy



4. Adres

Ul. Żywiecka nr 74

dz nr 2675/2

5. Przynależność administracyjna

Województwo śląskie

Powiat bielski

Gmina Wilkowice

6. Formy ochrony

Wojewódzka Ewidencja  
Zabytków, MPZP Gminy  
Wilkowice

7. Opracowanie karty adresowej  
(autor, data i podpis)

Prac. Proj.-Konserwatorska

ARKADA

listopad 2017r.