

47W-SW  
GEZ

## KARTA ADRESOWA ZABYTKU NIERUCHOMEGO

3. Miejscowość

**WILKOWICE**

43-365

1. Nazwa

Dom konstrukcji drewnianej zrębowej

2. Czas powstania

Ok. 1928r.

8. Fotografia z opisem wskazującym orientację albo mapa z zaznaczonym stanowiskiem archeologicznym



4. Adres

Ul. Żywiecka nr 64

dz nr 4883, 3000/1

5. Przynależność administracyjna

Województwo śląskie

Powiat bielski

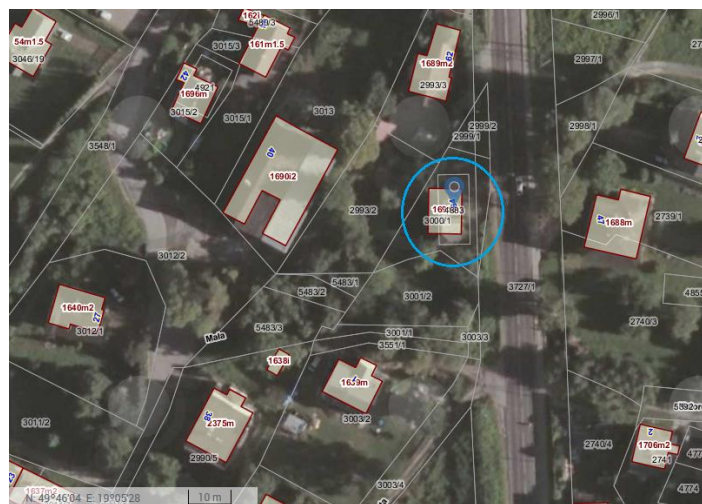
Gmina Wilkowice

6. Formy ochrony

Wojewódzka Ewidencja  
Zabytków, MPZP Gminy  
Wilkowice

7. Opracowanie karty adresowej  
(autor, data i podpis)

Prac. Proj.-Konserwatorska  
ARKADA  
listopad 2017r.



Widok frontowy domu (od strony wsch)

Widok domu od strony pd-wsch

Ortofotomapa (geoportal.powiat.bielsko) z zazn. lokalizacją domu