

46W-SW
GEZ

KARTA ADRESOWA ZABYTKU NIERUCHOMEGO

3. Miejscowość

WILKOWICE

43-365

1. Nazwa

Ogród Szpitala Kolejowego (d. sanatorium), rozciągający się na zboczu wokół budynku szpitala, w ogrodzie liczny starodrzew

2. Czas powstania

1926-1930r.

8. Fotografia z opisem wskazującym orientację albo mapa z zaznaczonym stanowiskiem archeologicznym



4. Adres

Ul. Żywiecka nr 17A, 19,
19A

dz nr 3101/1, 3099/1, 4789,
3100/1, 3100/3, 3063/4, 3063/9,
3063/8, 3063/2, 3063/9, 3102,
3103, 3062

5. Przynależność administracyjna

Województwo śląskie

Powiat bielski

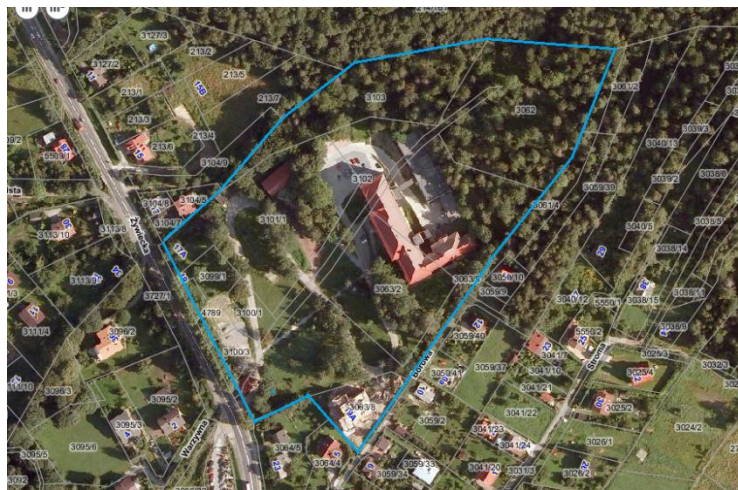
Gmina Wilkowice

6. Formy ochrony

Wojewódzka Ewidencja
Zabytków, MPZP Gminy
Wilkowice

7. Opracowanie karty adresowej
(autor, data i podpis)

Prac. Proj.-Konserwatorska
ARKADA
listopad 2017r.



Widok na ogród, w głębi budynek szpitala

Widok na trakt pieszy w ogrodzie, w głębi budynek szpitala

Ortofotomapa (geoportal.powiat.bielsko) z zazn. lokalizacją ogrodu