

45W-SW  
GEZ

## KARTA ADRESOWA ZABYTKU NIERUCHOMEGO

3. Miejscowość

**WILKOWICE**

43-365

1. Nazwa

**Budynek Szpitala Kolejowego** (d. sanatorium), konstrukcji murowanej - w zespole szpitalno-ogrodowym

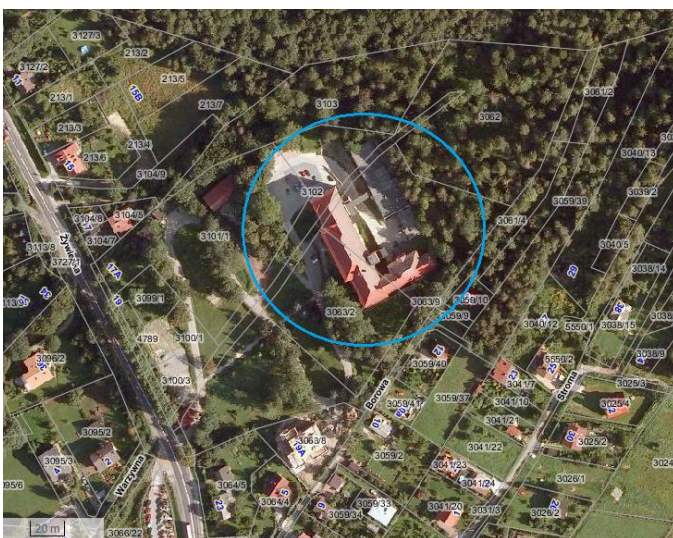
2. Czas powstania

1926-1930r.

8. Fotografia z opisem wskazującym orientację albo mapa z zaznaczonym stanowiskiem archeologicznym



Widok frontowy budynku szpitala (od strony pd-zach)



Widok budynku szpitala z ogrodu szpitalnego (od strony pod)

Ortofotomapa (geoport.al.powiat.bielsko) z zazn. lokalizacją budynku szpitala

4. Adres

Ul. Żywiecka nr 19

dz nr 3063/4, 3102, 3063/9,  
3063/2

5. Przynależność administracyjna

Województwo śląskie

Powiat bielski

Gmina Wilkowice

6. Formy ochrony  
Wojewódzka Ewidencja  
Zabytków, MPZP Gminy  
Wilkowice

7. Opracowanie karty adresowej  
(autor, data i podpis)  
Prac. Proj.-Konserwatorska  
ARKADA  
listopad 2017r.