

44W-SW
GEZ

KARTA ADRESOWA ZABYTKU NIERUCHOMEGO

3. Miejscowość

WILKOWICE

43-365

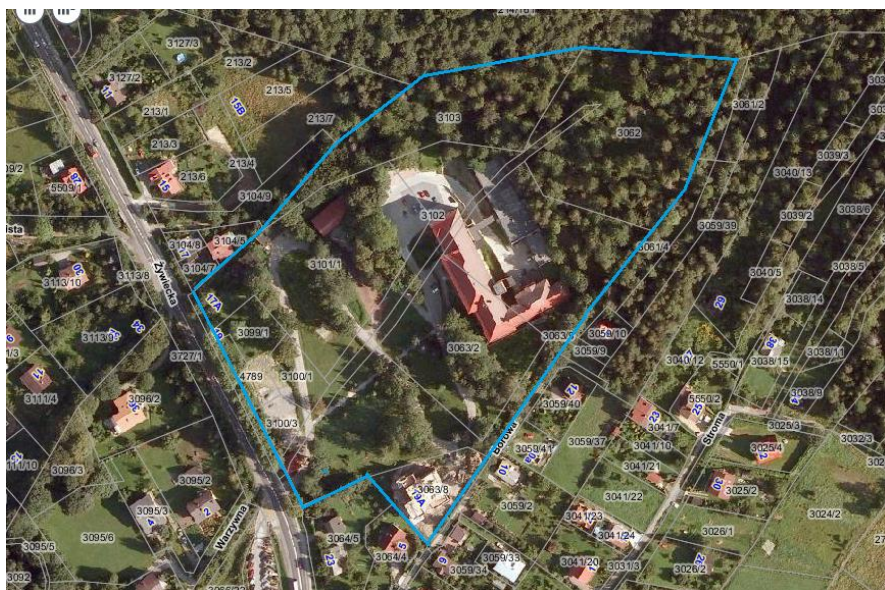
1. Nazwa

Zespół Szpitala Kolejowego (d. sanatorium), rozciągający się na zboczu, w skład zespołu wchodzi: budynek szpitala, ogród – w granicach jak pkt.4

2. Czas powstania

1926-1930r.

8. Fotografia z opisem wskazującym orientację albo mapa z zaznaczonym stanowiskiem archeologicznym



Ortofotomapa (geoport.al.powiat.bielsko) z zazn. lokalizacją zespołu szpitala



Ogród szpitalny, w głębi budynek szpitala, widok od strony pd-zach

4. Adres

Ul. Żywiecka nr 17A, 19,
19A

dz nr 3101/1, 3099/1, 4789,
3100/1, 3100/3, 3063/4, 3063/9,
3063/8, 3063/2, 3063/9, 3102,
3103, 3062

5. Przynależność administracyjna

Województwo śląskie

Powiat bielski

Gmina Wilkowice

6. Formy ochrony

Wojewódzka Ewidencja
Zabytków, MPZP Gminy
Wilkowice

7. Opracowanie karty adresowej
(autor, data i podpis)

Prac. Proj.-Konserwatorska
ARKADA
listopad 2017r.