

41W-SW
GEZ

KARTA ADRESOWA ZABYTKU NIERUCHOMEGO

3. Miejscowość

WILKOWICE

43-365

1. Nazwa

Dom konstrukcji drewnianej zrębowej

2. Czas powstania

Lata 20-te XXw.

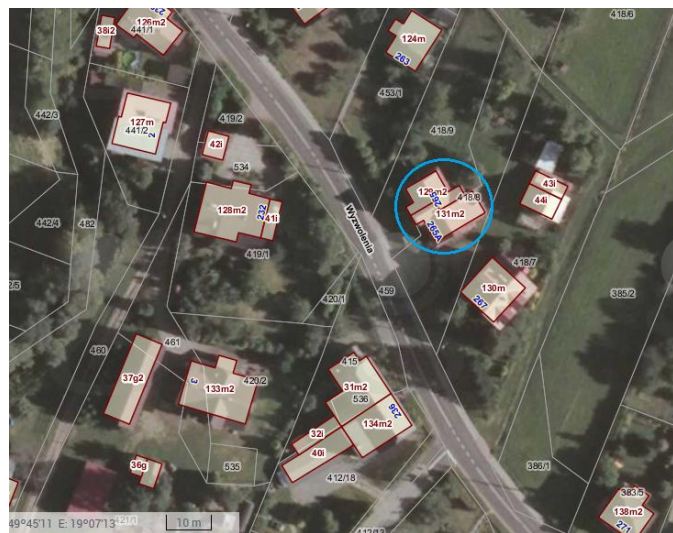
8. Fotografia z opisem wskazującym orientację albo mapa z zaznaczonym stanowiskiem archeologicznym



Widok domu od strony pd-zach

Widok domu od strony pn-zach

Ortofotomapa (geoportal.powiat.bielsko) z zazn. lokalizacją domu



4. Adres

Ul. Wyzwolenia
nr 265/265A

dz nr pgr 418/8, 418/9

5. Przynależność administracyjna

Województwo śląskie

Powiat bielski

Gmina Wilkowice

6. Formy ochrony

Wojewódzka Ewidencja
Zabytków, MPZP Gminy
Wilkowice

7. Opracowanie karty adresowej
(autor, data i podpis)

Prac. Proj.-Konserwatorska
ARKADA
listopad 2017r.