

37W-SW
GEZ

KARTA ADRESOWA ZABYTKU NIERUCHOMEGO

3. Miejscowość

WILKOWICE

43-365

1. Nazwa

Zagroda: dom konstrukcji drewnianej zrębowej, stodoła murowano-drewniana

2. Czas powstania

Ok. 1925r.

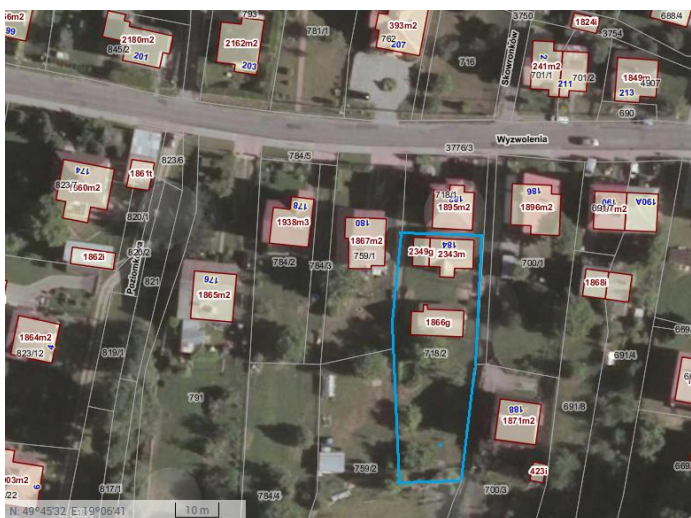
8. Fotografia z opisem wskazującym orientację albo mapa z zaznaczonym stanowiskiem archeologicznym



Widok zagrody od strony pn-wsch, na 1-szym planie dom

Widok na dom od strony pd

Ortofotomapa (geoportal.powiat.bielsko) z zazn. lokalizacją zagrody



4. Adres

Ul. Wyzwolenia nr 184

dz nr 718/2

5. Przynależność administracyjna

Województwo śląskie

Powiat bielski

Gmina Wilkowice

6. Formy ochrony

Wojewódzka Ewidencja Zabytków, MPZP Gminy Wilkowice

7. Opracowanie karty adresowej

(autor, data i podpis)

Prac. Proj.-Konserwatorska

ARKADA

listopad 2017r.