

36W-SW
GEZ

KARTA ADRESOWA ZABYTKU NIERUCHOMEGO

3. Miejscowość

WILKOWICE

43-365

1. Nazwa

Dom konstrukcji murowanej

2. Czas powstania

Ok. 1928r.

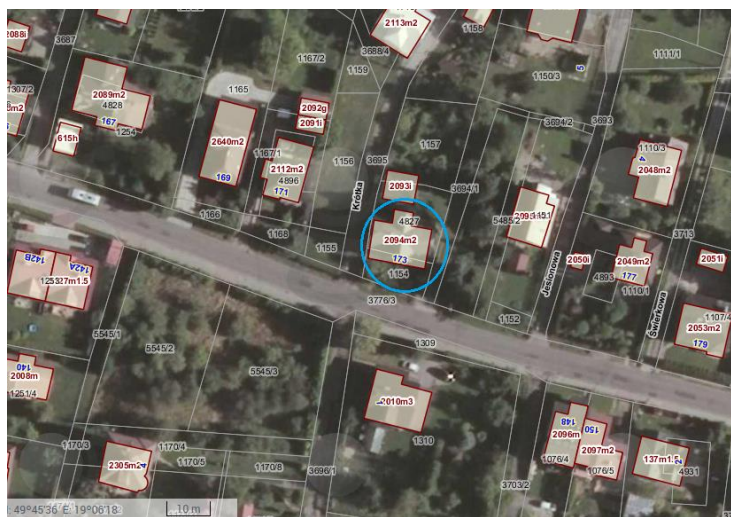
8. Fotografia z opisem wskazującym orientację albo mapa z zaznaczonym stanowiskiem archeologicznym



Widok domu od strony wsch

Widok domu od strony pd

Ortofotomapa (geoportal.powiat.bielsko) z zazn. lokalizacją domu



4. Adres

Ul. Wyzwolenia nr 173

dz nr 1154, 4827

5. Przynależność administracyjna

Województwo śląskie

Powiat bielski

Gmina Wilkowice

6. Formy ochrony

Wojewódzka Ewidencja
Zabytków, MPZP Gminy
Wilkowice

7. Opracowanie karty adresowej

(autor, data i podpis)

Prac. Proj.-Konserwatorska

ARKADA

listopad 2017r.