

35W-SW
GEZ

KARTA ADRESOWA ZABYTKU NIERUCHOMEGO

3. Miejscowość

WILKOWICE

43-365

1. Nazwa
Dom konstrukcji murowanej

2. Czas powstania
1929r.

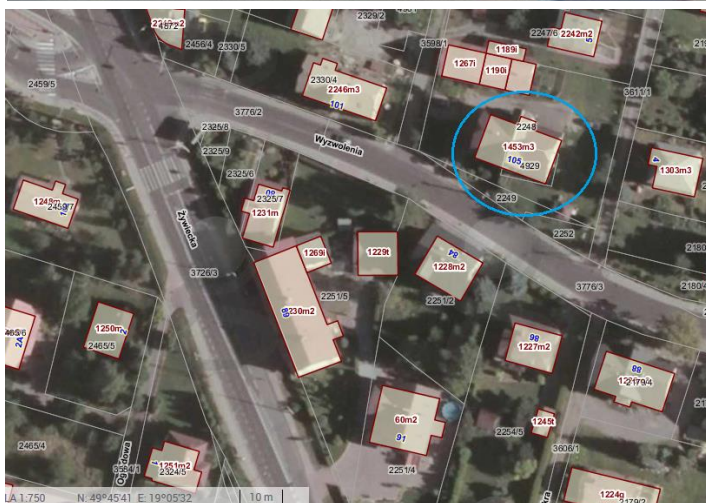
8. Fotografia z opisem wskazującym orientację albo mapa z zaznaczonym stanowiskiem archeologicznym



Widok domu od strony pd

Widok domu od strony pd-wsch

Ortofotomapa (geoportal.powiat.bielsko) z zazn. lokalizacją domu



4. Adres

Ul. Wyzwolenia nr 105

dz nr 4929, 2248

5. Przynależność administracyjna

Województwo śląskie

Powiat bielski

Gmina Wilkowice

6. Formy ochrony

Wojewódzka Ewidencja
Zabytków, MPZP Gminy
Wilkowice

7. Opracowanie karty adresowej
(autor, data i podpis)

Prac. Proj.-Konserwatorska
ARKADA
listopad 2017r.