

34W-SW  
GEZ

## KARTA ADRESOWA ZABYTKU NIERUCHOMEGO

3. Miejscowość

**WILKOWICE**

43-365

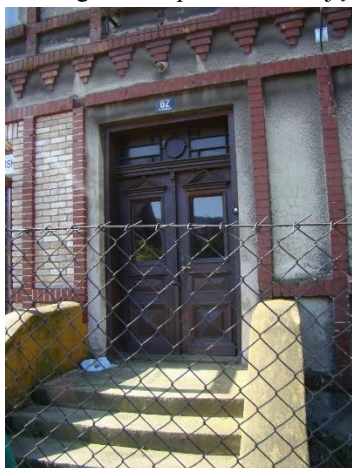
1. Nazwa

Dom konstrukcji murowanej (ob. mieszkalno-handlowy)

2. Czas powstania

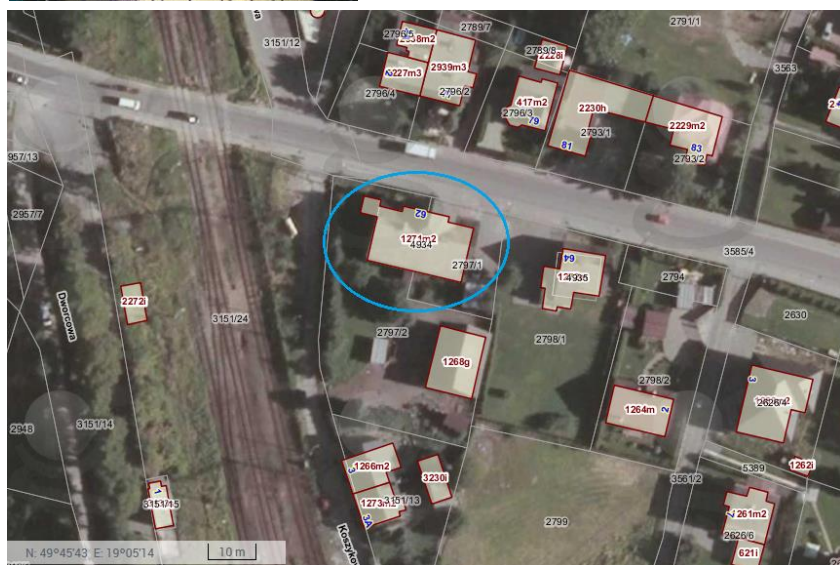
Ok. 1900r.

8. Fotografia z opisem wskazującym orientację albo mapa z zaznaczonym stanowiskiem archeologicznym



Wejście główne: zabytkowa stolarka drzwiowa

Ortofotomapa (geoportal.powiat.bielsko) z zazn. lokalizacją domu



Widok domu od strony wsch



4. Adres

**Ul. Wyzwolenia nr 62**

dz nr 4934, 2797/1, 2797/2

5. Przynależność administracyjna

Województwo śląskie

Powiat bielski

Gmina Wilkowice

6. Formy ochrony

Wojewódzka Ewidencja  
Zabytków, MPZP Gminy  
Wilkowice

7. Opracowanie karty adresowej  
(autor, data i podpis)

Prac. Proj.-Konserwatorska  
ARKADA  
listopad 2017r.