

33W-SW  
GEZ

## KARTA ADRESOWA ZABYTKU NIERUCHOMEGO

3. Miejscowość

**WILKOWICE**

43-365

1. Nazwa

Dom konstrukcji murowanej

2. Czas powstania

Przeł. XIX/XXw.

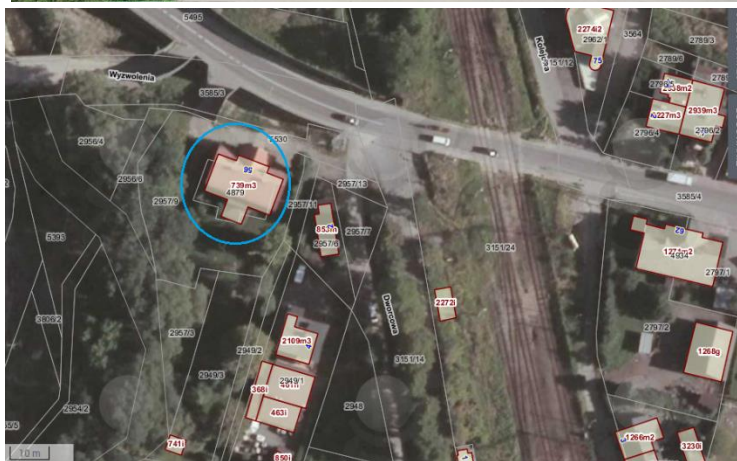
8. Fotografia z opisem wskazującym orientację albo mapa z zaznaczonym stanowiskiem archeologicznym



Widok domu od strony wsch



Wnętrze domu: widok na sień i klatkę schodową



Ortofotomapa (geoportal.powiat.bielsko) z zazn. lokalizacją domu

4. Adres

**Ul. Wyzwolenia nr 56**

dz nr 4879, 2957/9

5. Przynależność administracyjna

Województwo śląskie

Powiat bielski

Gmina Wilkowice

6. Formy ochrony

Wojewódzka Ewidencja  
Zabytków, MPZP Gminy  
Wilkowice

7. Opracowanie karty adresowej  
(autor, data i podpis)

Prac. Proj.-Konserwatorska  
ARKADA

listopad 2017r.