

32W-SW
GEZ

KARTA ADRESOWA ZABYTKU NIERUCHOMEGO

3. Miejscowość

WILKOWICE

43-365

1. Nazwa

Dom konstrukcji murowanej, d. pensjonat „Światowid” dr
Kazimierza Michalaka

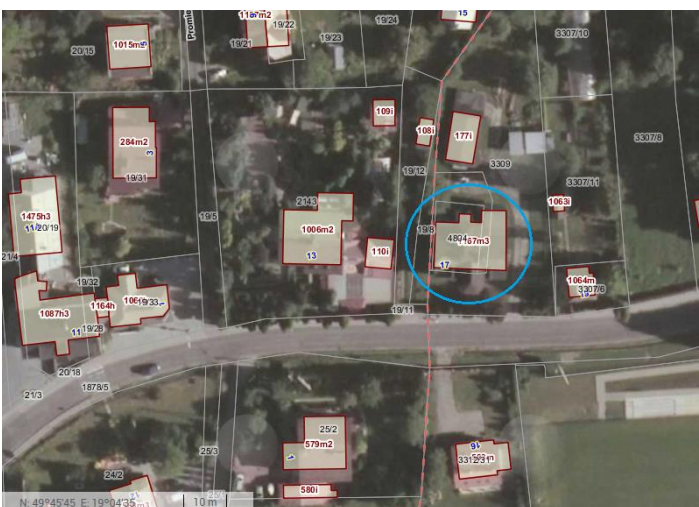
2. Czas powstania

Lata 20-te XXw.

8. Fotografia z opisem wskazującym orientację albo mapa z zaznaczonym stanowiskiem archeologicznym



Pocztówka z lat międzywojennych, w prawym górnym rogu pensjonat „Światowid”



Widok domu od strony pd-zach

Ortofotomapa (geoportal.powiat.bielsko) z zazn. lokalizacją domu

4. Adres

Ul. Wyzwolenia nr 17

dz nr 4804, 3308, 3309

5. Przynależność administracyjna

Województwo śląskie

Powiat bielski

Gmina Wilkowice

6. Formy ochrony

Wojewódzka Ewidencja
Zabytków, MPZP Gminy
Wilkowice

7. Opracowanie karty adresowej
(autor, data i podpis)

Prac. Proj.-Konserwatorska
ARKADA
listopad 2017r.