

31W-SW
GEZ

KARTA ADRESOWA ZABYTKU NIERUCHOMEGO

3. Miejscowość

WILKOWICE

43-365

1. Nazwa

Dom konstrukcji drewnianej zrębowej (d. pensjonat)

2. Czas powstania

Ok. 1920r.

8. Fotografia z opisem wskazującym orientację albo mapa z zaznaczonym stanowiskiem archeologicznym



4. Adres

Ul. Wypoczynkowa nr 15

dz nr 3319/45

5. Przynależność administracyjna

Województwo śląskie

Powiat bielski

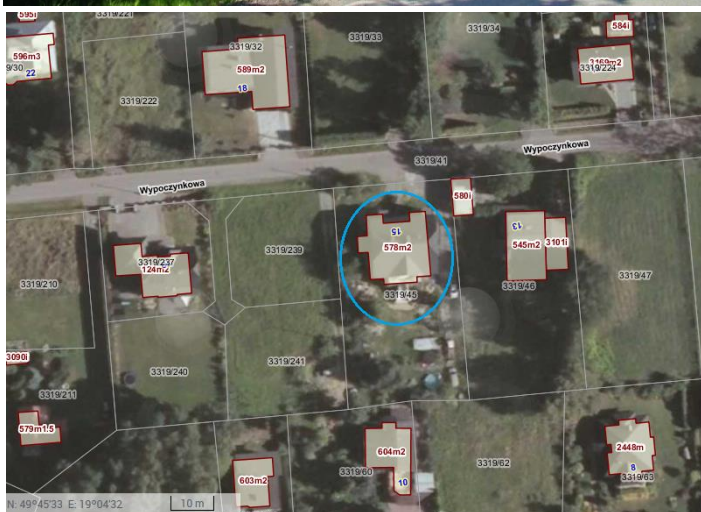
Gmina Wilkowice

6. Formy ochrony

Wojewódzka Ewidencja
Zabytków, MPZP Gminy
Wilkowice

7. Opracowanie karty adresowej
(autor, data i podpis)

Prac. Proj.-Konserwatorska
ARKADA
listopad 2017r.



Widok domu od strony pn-zach

Widok domu od strony pn-wsch

Ortofotomapa (geoportal.powiat.bielsko) z zazn. lokalizacją domu