

29W-SW
GEZ

KARTA ADRESOWA ZABYTKU NIERUCHOMEGO

3. Miejscowość

WILKOWICE

43-365

1. Nazwa

Dom konstrukcji drewnianej zrębowej

2. Czas powstania

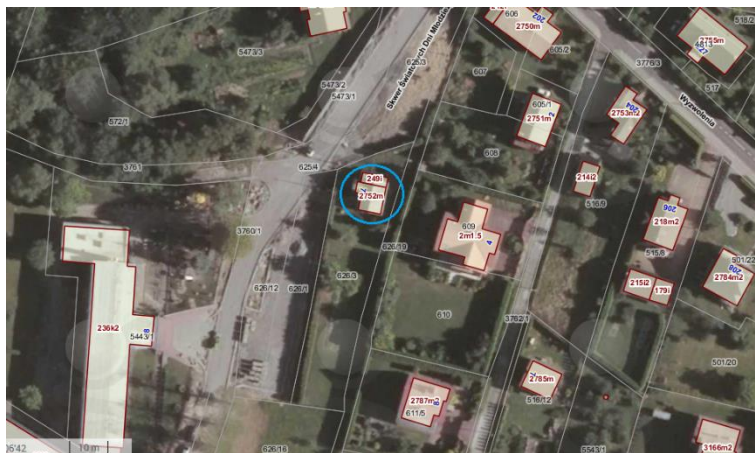
Lata 20-te XXw.

8. Fotografia z opisem wskazującym orientację albo mapa z zaznaczonym stanowiskiem archeologicznym



Widok domu od strony pn

Widok domu od strony pd-zach



Ortofotomapa (geoportal.powiat.bielsko) z zazn. lokalizacją domu

4. Adres

Ul. Szkolna nr 7

dz nr 626/3

5. Przynależność administracyjna

Województwo śląskie

Powiat bielski

Gmina Wilkowice

6. Formy ochrony

Wojewódzka Ewidencja
Zabytków, MPZP Gminy
Wilkowice

7. Opracowanie karty adresowej

(autor, data i podpis)

Prac. Proj.-Konserwatorska

ARKADA

listopad 2017r.