

23W-SW
GEZ

KARTA ADRESOWA ZABYTKU NIERUCHOMEGO

3. Miejscowość

WILKOWICE

43-365

1. Nazwa

Chałupa konstrukcji drewnianej zrębowej

2. Czas powstania

Lata 20-te XXw.

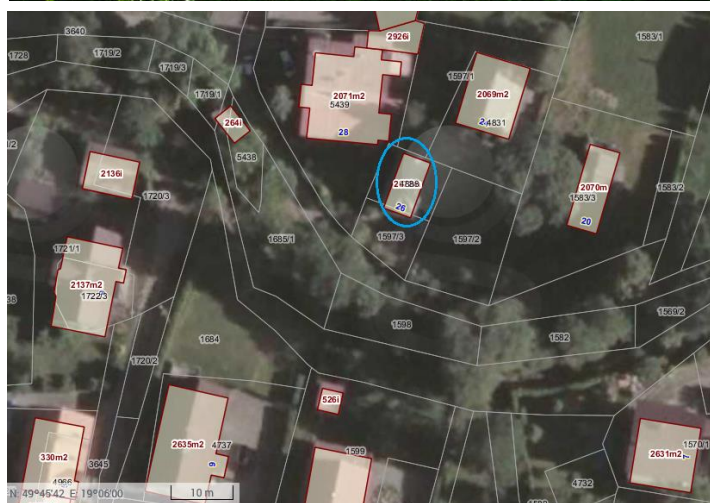
8. Fotografia z opisem wskazującym orientację albo mapa z zaznaczonym stanowiskiem archeologicznym



Widok chałupy od strony pd



Widok chałupy od strony pd-wsch
Ortofotomapa (geoportal.powiat.bielsko) z zazn. lokalizacją chałupy



4. Adres

Ul. Nad Wilkówką nr 26

dz nr 4888, 1597/3

5. Przynależność administracyjna

Województwo śląskie

Powiat bielski

Gmina Wilkowice

6. Formy ochrony

Wojewódzka Ewidencja
Zabytków, MPZP Gminy
Wilkowice

7. Opracowanie karty adresowej
(autor, data i podpis)

Prac. Proj.-Konserwatorska
ARKADA
listopad 2017r.