

19W-SW
GEZ

KARTA ADRESOWA ZABYTKU NIERUCHOMEGO

3. Miejscowość

WILKOWICE

43-365

1. Nazwa

Chałupa konstrukcji drewnianej zrębowej

2. Czas powstania

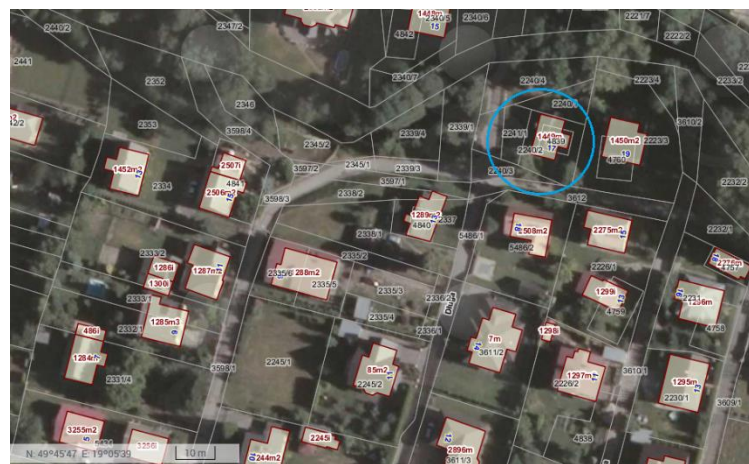
Kon. XIXw.

8. Fotografia z opisem wskazującym orientację albo mapa z zaznaczonym stanowiskiem archeologicznym



Widok chałupy od strony pd-wsch

Widok chałupy od strony wsch



Ortofotomapa (geoportal.powiat.bielsko) z zazn. lokalizacją chałupy

4. Adres

Ul. Kwiatowa nr 17

dz nr 4839

5. Przynależność administracyjna

Województwo śląskie

Powiat bielski

Gmina Wilkowice

6. Formy ochrony

Wojewódzka Ewidencja
Zabytków, MPZP Gminy
Wilkowice

7. Opracowanie karty adresowej
(autor, data i podpis)

Prac. Proj.-Konserwatorska
ARKADA
listopad 2017r.