

17W-SW
GEZ

KARTA ADRESOWA ZABYTKU NIERUCHOMEGO

3. Miejscowość

WILKOWICE

43-365

1. Nazwa

Szkoła Podstawowa im. Władysława Jagiełły

2. Czas powstania

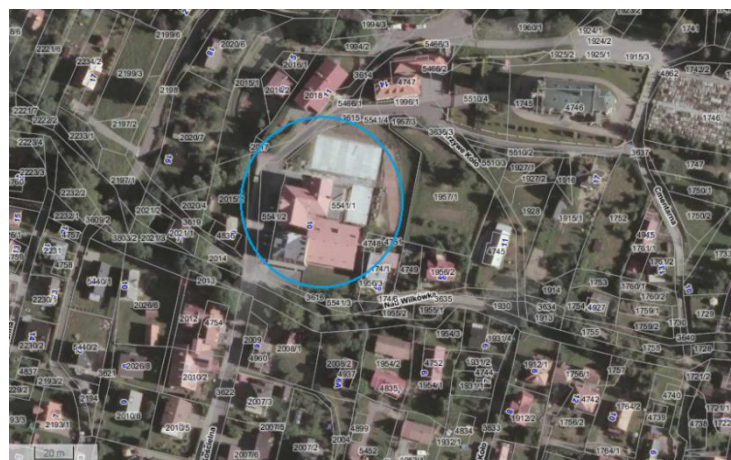
1909r.-1910r. (ówczesna nazwa: *Szkoła Ludowa im. Króla Władysława Jagiełły*). W latach 1935-36 dobudowano salę gimnast., na niej 4 sale lekcyjne, a nad starym budynkiem drugie piętro

8. Fotografia z opisem wskazującym orientację albo mapa z zaznaczonym stanowiskiem archeologicznym



Widok budynku szkoły od strony pn

Widok budynku szkoły od strony zach
Ortofotomapa (geoport.al.powiat.bielsko) z zazn. lokalizacją szkoły



4. Adres

Ul. Kościelna nr 10

dz nr 5541/1

5. Przynależność administracyjna

Województwo śląskie

Powiat bielski

Gmina Wilkowice

6. Formy ochrony

Wojewódzka Ewidencja
Zabytków, MPZP Gminy
Wilkowice

7. Opracowanie karty adresowej
(autor, data i podpis)

Prac. Proj.-Konservatorska
ARKADA
listopad 2017r.