

7W-SW
GEZ

KARTA ADRESOWA ZABYTKU NIERUCHOMEGO

3. Miejscowość

WILKOWICE

43-365

1. Nazwa
Dom konstrukcji murowanej

2. Czas powstania
Ok. 1930r.

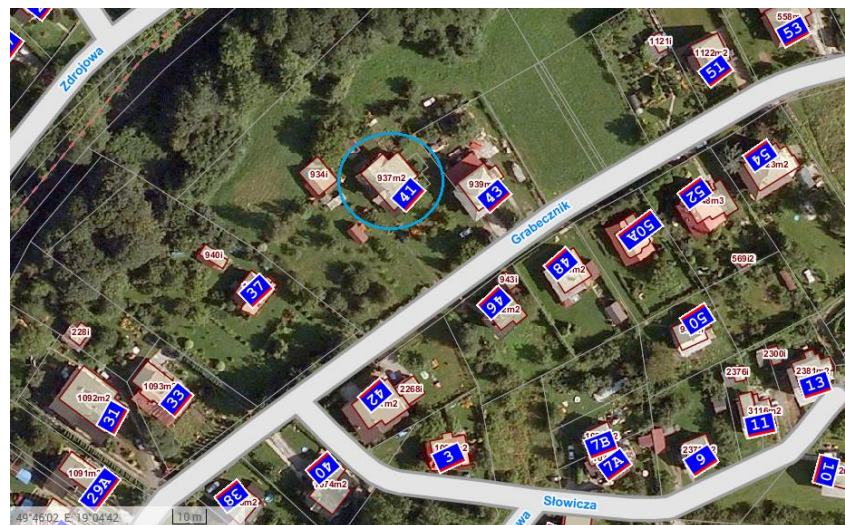
8. Fotografia z opisem wskazującym orientację albo mapa z zaznaczonym stanowiskiem archeologicznym



Widok domu
od strony pd-wsch



Widok domu od strony pd



Ortofotomapa (geoportal.powiat.bielsko) z zazn. lokalizacją domu

4. Adres

ul. Grabeczniak nr 41

dz nr 4803, 3194/12

5. Przynależność administracyjna

Województwo śląskie

Powiat bielski

Gmina Wilkowice

6. Formy ochrony

Wojewódzka Ewidencja
Zabytków, MPZP Gminy
Wilkowice

7. Opracowanie karty adresowej

(autor, data i podpis)
Prac. Proj.-Konserwatorska
ARKADA
listopad 2017r.