

5W-SW  
GEZ

## KARTA ADRESOWA ZABYTKU NIERUCHOMEGO

3. Miejscowość

**WILKOWICE**

43-365

1. Nazwa

Dom mieszkalno-gospodarczy konstrukcji drewnianej

2. Czas powstania

Lata 20-te XXw.

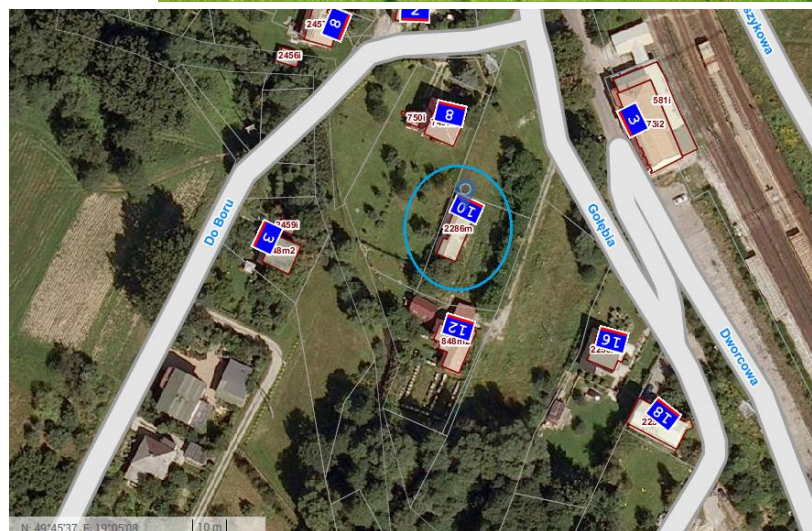
8. Fotografia z opisem wskazującym orientację albo mapa z zaznaczonym stanowiskiem archeologicznym



Widok domu od strony wsch



Widok domu od strony pn



Ortofotomapa (geoportal.powiat.bielsko) z zazn. lokalizacją domu

4. Adres

ul. Dworcowa nr 10

dz nr 5552/3

5. Przynależność administracyjna

Województwo śląskie

Powiat bielski

Gmina Wilkowice

6. Formy ochrony

Wojewódzka Ewidencja  
Zabytków, MPZP Gminy  
Wilkowice

7. Opracowanie karty adresowej

(autor, data i podpis)  
Prac. Proj.-Konserwatorska  
ARKADA  
listopad 2017r.