

4W-SW  
GEZ

## KARTA ADRESOWA ZABYTKU NIERUCHOMEGO

3. Miejscowość

**WILKOWICE**

43-365

1. Nazwa  
Budynek stacji kolejowej PKP Wilkowice – Bystra, konstrukcji murowanej

2. Czas powstania  
1878r.

8. Fotografia z opisem wskazującym orientację albo mapa z zaznaczonym stanowiskiem archeologicznym



Podcień peronowy



4. Adres

ul. Dworcowa nr 3  
dz nr pgr 3151/16

5. Przynależność administracyjna

Województwo śląskie

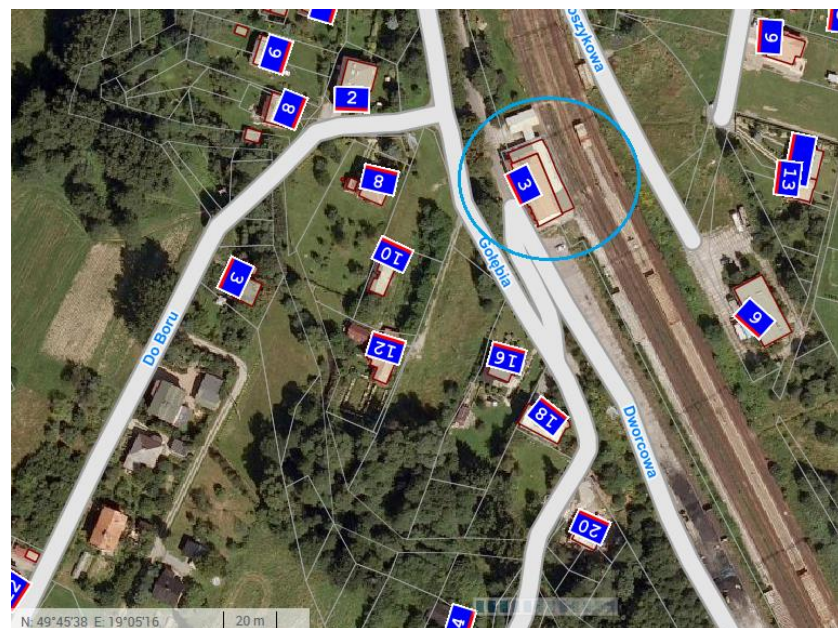
Powiat bielski

Gmina Wilkowice

6. Formy ochrony  
Wojewódzka Ewidencja  
Zabytków, MPZP Gminy  
Wilkowice

7. Opracowanie karty adresowej  
(autor, data i podpis)  
Prac. Proj.-Konserwatorska  
ARKADA  
listopad 2017r.

Widoku budynku od strony peronów (od str.wsch)



Ortofotomapa (geoportal.powiat.bielsko) z zazn. lokalizacją budynku stacji