

1W-SW  
GEZ

## KARTA ADRESOWA ZABYTKU NIERUCHOMEGO

3. Miejscowość

**WILKOWICE**

43-365

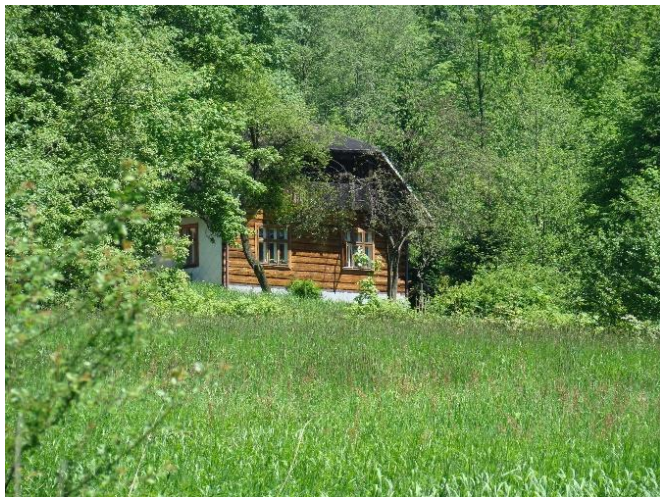
1. Nazwa

Dom konstrukcji drewnianej

2. Czas powstania

Lata 30-te XXw.

8. Fotografia z opisem wskazującym orientację albo mapa z zaznaczonym stanowiskiem archeologicznym



4. Adres

ul. Dębowa 20

dz nr 1447/28

5. Przynależność administracyjna

Województwo śląskie

Powiat bielski

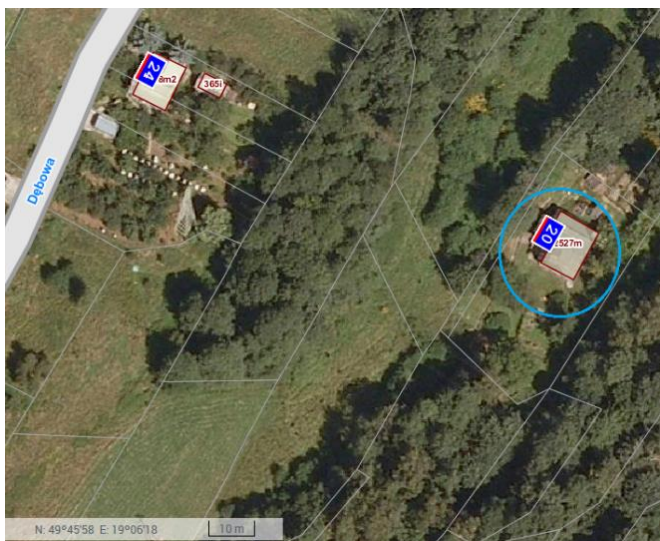
Gmina Wilkowice

6. Formy ochrony

Wojewódzka Ewidencja  
Zabytków, MPZP Gminy  
Wilkowice

7. Opracowanie karty adresowej

(autor, data i podpis)  
Prac. Proj.-Konserwatorska  
ARKADA  
listopad 2017r.



Widok domu od strony pd-zach

Widok domu od strony pd

Ortofotomapa (geoportal.powiat.bielsko) z zazn. lokalizacją domu