

URZĄD GMINY W WILKOWICACH
DZIENNIK PODAWCZY

08.09.2023

nr złączników 9565/1013
L.dz.
Podpis Włoc

OŚWIADCZENIE MAJĄTKOWE

wójta, zastępcy wójta, sekretarza gminy, skarbnika gminy, kierownika jednostki organizacyjnej gminy,
osoby zarządzającej i członka organu zarządzającego gminną osobą prawną
oraz osoby wydającej decyzje administracyjne w imieniu wójta¹

Meszna, dnia 07.09. 2023 r.

(miejscowość)

Uwaga:

1. Osoba składająca oświadczenie obowiązana jest do zgodnego z prawdą, starannego i zupełnego wypełnienia każdej z rubryk.
2. Jeżeli poszczególne rubryki nie znajdują w konkretnym przypadku zastosowania, należy wpisać „nie dotyczy”.
3. Osoba składająca oświadczenie obowiązana jest określić przynależność poszczególnych składników majątkowych, dochodów i zobowiązań do majątku odrębnego i majątku objętego małżeńską wspólnością majątkową.
4. Oświadczenie majątkowe dotyczy majątku w kraju i za granicą.
5. Oświadczenie majątkowe obejmuje również wierzytelności pieniężne.
6. W części A oświadczenia zawarte są informacje jawne, w części B zaś informacje niejawne dotyczące adresu zamieszkania składającego oświadczenie oraz miejsca położenia nieruchomości.

CZĘŚĆ A

Ja, niżej podpisany

Jakub Klimczyński

(imiona i nazwisko oraz nazwisko rodowe)

urodzony(a) 18 marca 1982 r. w Bielsku-Białej,

dyrektora Zespołu Szkolno-Przedszkolnego w Mesznej

(miejsce zatrudnienia, stanowisko lub funkcja)

po zapoznaniu się z przepisami ustawy z dnia 21 sierpnia 1997 r. o ograniczeniu prowadzenia działalności gospodarczej przez osoby pełniące funkcje publiczne (Dz. U. z 2017 r. poz. 1393) oraz ustawy z dnia 8 marca 1990 r. o samorządzie gminnym (Dz. U. z 2017 r. poz. 1875), zgodnie z art. 24h tej ustawy oświadczam, że posiadam wchodzące w skład małżeńskiej wspólności majątkowej lub stanowiące mój majątek odrębny:

I.

Zasoby pieniężne:

— środki pieniężne gromadzone w walucie polskiej: NIE DOTYCZY

— środki pieniężne gromadzone w walucie obcej: NIE DOTYCZY

— papiery wartościowe: NIE DOTYCZY

na kwotę: NIE DOTYCZY

II.

1. Dom o powierzchni: 107 m², o wartości: 500.000 zł na działce 0,0589 ha

tytuł prawny: współwłasność małżeńska,

2. a) Mieszkanie o powierzchni: 49, 58 m², o wartości: 290.000 zł,

Włoc

tytuł prawny: własność

b) Mieszkanie o powierzchni 91,50 m², udział ½ części o wartości 180.000 zł

tytuł prawny: współwłasność.

3. Gospodarstwo rolne:

rodzaj gospodarstwa: NIE DOTYCZY, powierzchnia: -

o wartości: -

rodzaj zabudowy: -

tytuł prawny: -

Z tego tytułu osiągnąłem(ęłam) w roku ubiegłym przychód i dochód w wysokości: BRAK

4. Inne nieruchomości:

a) powierzchnia: działka rolna 0,2064 ha

o wartości: 120.000 zł

tytuł prawny: własność,

b) powierzchnia: działka budowlana 0,0631 h

o wartości: 80.000 zł

tytuł prawny: własność.

c) powierzchnia: 0, 0589 ha

tytuł prawny: współwłasność małżeńska

o wartości: wartość podano razem z domem

III.

Posiadam udziały w spółkach handlowych — należy podać liczbę i emitenta udziałów:

..... NIE DOTYCZY.....

udziały te stanowią pakiet większy niż 10% udziałów w spółce:

..... NIE DOTYCZY.....

Z tego tytułu osiągnąłem(ęłam) w roku ubiegłym dochód w wysokości: NIE DOTYCZY

IV.

Posiadam akcje w spółkach handlowych — należy podać liczbę i emitenta akcji:

..... NIE DOTYCZY.....

akcje te stanowią pakiet większy niż 10% akcji w spółce:

..... NIE DOTYCZY.....

Z tego tytułu osiągnąłem(ęłam) w roku ubiegłym dochód w wysokości: NIE DOTYCZY.....

V.

Nabyłem(am) (nabył mój małżonek, z wyłączeniem mienia przynależnego do jego majątku odrębnego) od Skarbu Państwa, innej państwowej osoby prawnej, jednostek samorządu terytorialnego, ich związków, komunalnej osoby prawnej lub związku metropolitalnego następujące mienie, które podlegało zbyciu w drodze przetargu — należy podać opis mienia i datę nabycia, od kogo:

.....NIE DOTYCZY.....

VI.

1. Prowadzę działalność gospodarczą² (należy podać formę prawną i przedmiot działalności):.....

..... NIE DOTYCZY.....

— osobiście.....

— wspólnie z innymi osobami

Z tego tytułu osiągnąłem(ęłam) w roku ubiegłym przychód i dochód w wysokości:

2. Zarządzam działalnością gospodarczą lub jestem przedstawicielem, pełnomocnikiem takiej działalności

(należy podać formę prawną i przedmiot działalności):

..... NIE DOTYCZY.....

— osobiście

— wspólnie z innymi osobami

Z tego tytułu osiągnąłem(ęłam) w roku ubiegłym dochód w wysokości:

VII.

1. W spółkach handlowych (nazwa, siedziba spółki): NIE DOTYCZY.....

— jestem członkiem zarządu (od kiedy):

— jestem członkiem rady nadzorczej (od kiedy):

— jestem członkiem komisji rewizyjnej (od kiedy):

Z tego tytułu osiągnąłem(ęłam) w roku ubiegłym dochód w wysokości:

2. W spółdzielniach:..... NIE DOTYCZY.....

— jestem członkiem zarządu (od kiedy):

— jestem członkiem rady nadzorczej³ (od kiedy):

— jestem członkiem komisji rewizyjnej (od kiedy):

Z tego tytułu osiągnąłem(ęłam) w roku ubiegłym dochód w wysokości:

3. W fundacjach prowadzących działalność gospodarczą NIE DOTYCZY

W

.....
— jestem członkiem zarządu (*od kiedy*):

— jestem członkiem rady nadzorczej (*od kiedy*):

— jestem członkiem komisji rewizyjnej (*od kiedy*):

Z tego tytułu osiągnąłem(ęłam) w roku ubiegłym dochód w wysokości:

VIII.

Inne dochody osiągnane z tytułu zatrudnienia lub innej działalności zarobkowej lub zajęć, z podaniem kwot uzyskiwanych z każdego tytułu:

1. Dochód ze stosunku pracy I za okres od stycznia do sierpnia 2023 r.- 22.498, 32 zł
2. Dochód ze stosunku pracy II za okres od stycznia do sierpnia 2023 r.- 23.509,07 zł
3. Dochód ze stosunku pracy III za okres od stycznia do września 2023 r.- 52.079,49 zł
4. Dochód ze stosunku pracy IV za okres od stycznia do września 2023 r.- 19.662, 55 zł

IX.

Składniki mienia ruchomego o wartości powyżej 10 000 złotych (*w przypadku pojazdów mechanicznych należy podać markę, model i rok produkcji*):

Nissan Juke F15, 2019 r., współwłaściciel

Seat Ibiza, 2010 r., właściciel

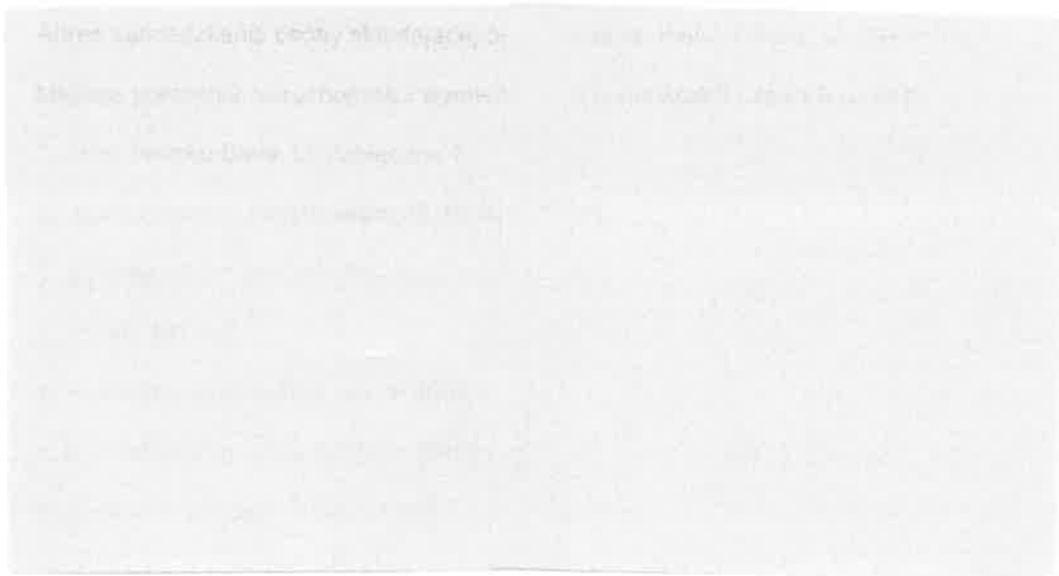
X.

Zobowiązania pieniężne o wartości powyżej 10 000 złotych, w tym zaciągnięte kredyty i pożyczki oraz warunki, na jakich zostały udzielone (*wobec kogo, w związku z jakim zdarzeniem, w jakiej wysokości*):

ING Bank Śląski, kredyt hipoteczny w PLN 300.000 zł na refinansowanie zakupu domu, stan zadłużenia na dzień 07.09. 2023 r.-190. 581, 84 zł

MF

CZĘŚĆ B



Powyższe oświadczenie składam świadomy(a), iż na podstawie art. 233 § 1 Kodeksu karnego za podanie nieprawdy lub zatajenie prawdy grozi kara pozbawienia wolności.

Meszna...dnia 07.09. 2023 r.
(miejscowość)

.....
(podpis)

¹ Niewłaściwe skreślić.

² Nie dotyczy działalności wytwórczej w rolnictwie w zakresie produkcji roślinnej i zwierzęcej, w formie i zakresie gospodarstwa rodzinnego.

³ Nie dotyczy rad nadzorczych spółdzielni mieszkaniowych.

