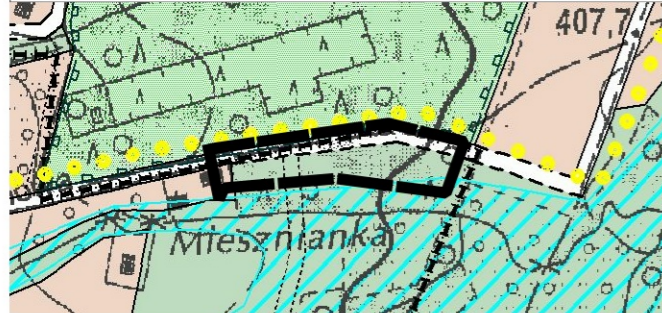


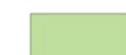


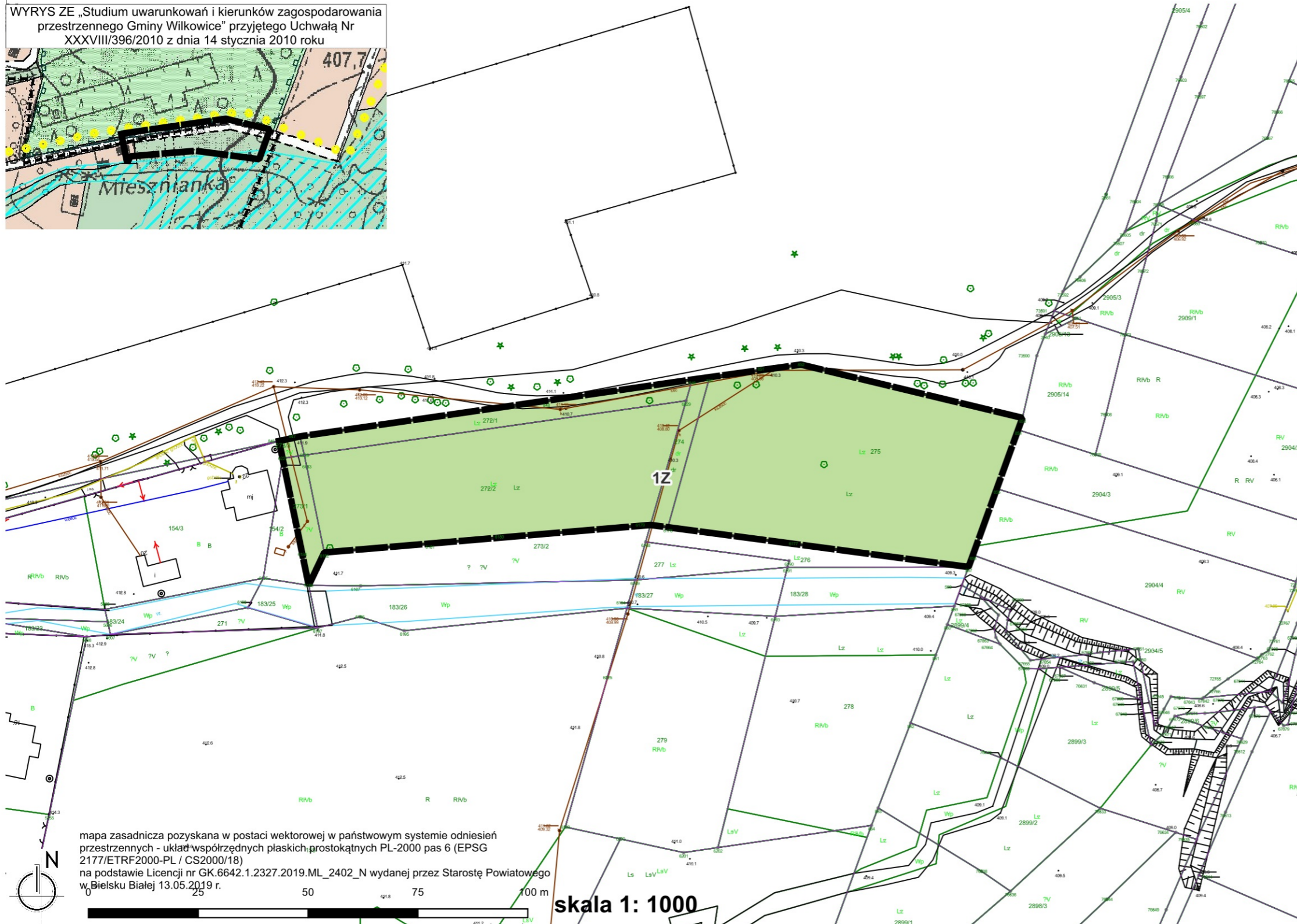
**MIEJSCOWY PLAN ZAGOSPODAROWANIA PRZESTRZENNEGO W CENTRALNEJ CZĘŚCI GMINY WILKOWICE, OBEJMUJĄCEGO DZIAŁKI O NR 272/1, 272/2, 273/1, 273/3, 274, 275  
ZLOKALIZOWANEGO W MIEJSCOWOŚCI MESZNA (OBRĘB EWIDENCYJNY: MESZNA, JEDNOSTKA EWIDENCYJNA: WILKOWICE)**

WYRYS ZE „Studium uwarunkowań i kierunków zagospodarowania przestrzennego Gminy Wilkowice” przyjętego Uchwałą Nr XXXVIII/396/2010 z dnia 14 stycznia 2010 roku

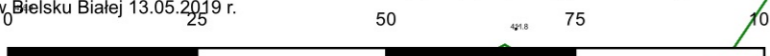


Ustalenia planu:

-  granica obszaru objętego planem miejscowym
-  linia rozgraniczająca tereny o różnym przeznaczeniu lub różnych zasadach zagospodarowania
-  Z - teren zieleni



mapa zasadnicza pozyskana w postaci wektorowej w państwowym systemie odniesień przestrzennych - układ współrzędnych płaskich prostokątnych PL-2000 pas 6 (EPSG 2177/ETRF2000-PL / CS2000/18) na podstawie Licencji nr GK.6642.1.2327.2019.ML\_2402\_N wydanej przez Starostę Powiatowego w Bielsku Białym 13.05.2019 r.



skala 1: 1000