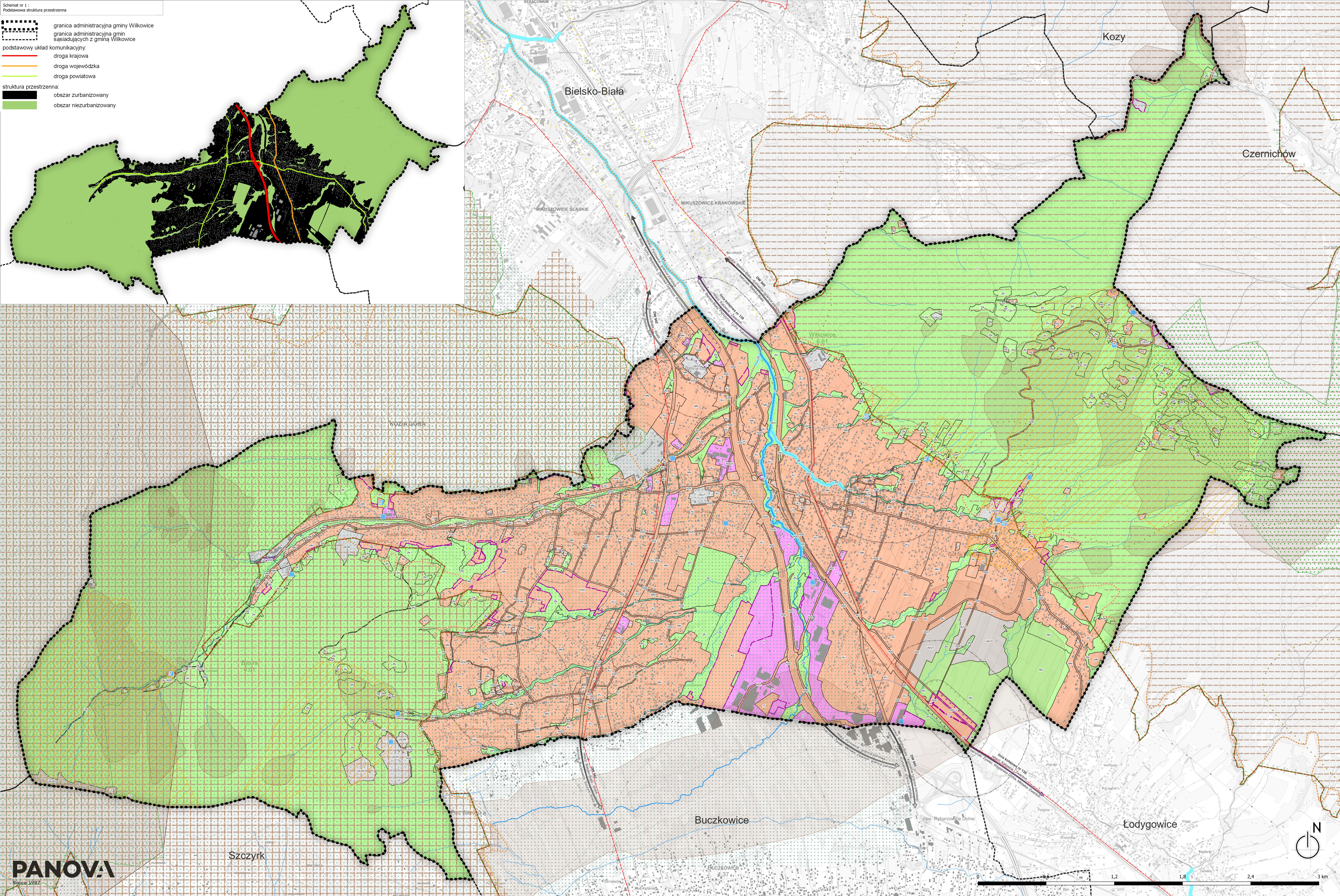


- Schemat nr 1:  
Podstawowa struktura przestrzenna
- graniczna administracyjna gminy Wilkowice
  - graniczna administracyjna gmin sąsiadujących z gminą Wilkowice
  - podstawowy układ komunikacyjny:
    - droga krajowa
    - droga wojewódzka
    - droga powiatowa
  - struktura przestrzenna:
    - obszar zurbanizowany
    - obszar niezurbanizowany



- OCENA SKUTKÓW USTALEŃ:**
- korzystne dla środowiska
  - neutralne dla środowiska
  - mało znaczące
  - znaczące
- OZNACZENIA INFORMACYJNE:**
- graniczna administracyjna gminy Wilkowice
  - graniczna administracyjna gmin sąsiadujących z gminą Wilkowice
  - dziłki ewidencyjne
  - istniejące budynki
- USTALENIA STUDIUM:**
- KIERUNKI PRZEZNACZENIA TERENU:**
- WJ - strefa wielofunkcyjna z zabudową mieszkaniową jednorodziną
  - WW - strefa wielofunkcyjna z zabudową mieszkaniową wielorodzinną
  - MN - tereny zabudowy mieszkaniowej jednorodzinnej
  - U - strefa usługowa
  - UZ - teren usług zdrowia i pomocy społecznej
  - UT - teren usług turystyki
  - UT/Z - teren usług turystyki oraz zieleni
  - US - teren usług sportu i rekreacji
  - US/UT - teren usług sportu i rekreacji oraz teren usług turystyki
  - US/ZN - teren usług sportu i rekreacji oraz zieleni nieurządzonej
  - P - strefa gospodarcza
  - RZ - strefa wielofunkcyjna z zabudową zagrodową
  - IT - teren infrastruktury technicznej
  - CC - tereny cmentarzy
  - ZP - teren zieleni urządzonej
  - RN - teren rolnictwa z zakazem zabudowy
  - ZN - teren zieleni naturalnej
  - L - tereny lasu
  - KDS - tereny dróg ekspresowych
  - KDG - tereny dróg głównych
  - KDZ - tereny dróg zbiorczych
  - KDL - tereny dróg lokalnych
  - KDD - tereny dróg dojazdowych
  - K - tereny obsługi komunikacji
  - KK - teren komunikacji kolejowej i szynowej
- STAN ŚRODOWISKA:**
- granicze związane z Parkami Krajobrazowymi:
- Park Krajobrazowy Beskidu Małego
  - Park Krajobrazowy Beskidu Śląskiego
  - Park Krajobrazowy Beskidu Małego - otulina
  - Park Krajobrazowy Beskidu Śląskiego - otulina
- granicze obszarów mających znaczenie dla Wspólnoty:
- Beskid Mały PLH240005
  - Beskid Śląski PLH240005
- granicze terenów zagrożonych osuwaniem w podziale na:
- obszary osuwisk aktywnych
  - obszary osuwisk nieaktywnych
  - tereny zagrożone osuwaniem mas ziemnych
  - Pomnik przyrody nieożywionej
  - Pomnik przyrody ożywionej
  - ujęcia wód
  - granicze terenu ochrony bezpośredniej ujęcia wody
  - granicze terenu ochrony pośredniej ujęcia wody
- główne ciekły powierzchniowe:
- rzeki
  - strumienie
- Lokalne Zbiorniki Wód Podziemnych:
- Dolina rzeki Biała - nr 448
  - Zbiornik warstw Godula (Beskid Śląski) - nr 348
  - Zbiornik warstw Godula (Beskid Mały) - nr 447
  - strefa 50 m od cmentarza ograniczeń w użytkowaniu i zagospodarowaniu terenu
  - strefa 150 m od cmentarza ograniczeń w użytkowaniu i zagospodarowaniu terenu
  - strefa 500 m od cmentarza ograniczeń w użytkowaniu i zagospodarowaniu terenu
- KORYTARZE EKOLOGICZNE:**
- korytarz ekologiczny Górnicy Wisła - Babia Góra
  - korytarz spójności Beskid Śląski - Beskid Mały
  - lokalny korytarz migracji nietoperzy
  - ponadregionalny korytarz teriologiczny dla ssaków drapieżnych
  - ponadregionalny korytarz teriologiczny dla ssaków koprotnych
  - ponadregionalny korytarz ornitologiczny
  - rdzeniowy korytarz ichtiologiczny
  - regionalny korytarz ichtiologiczny

