







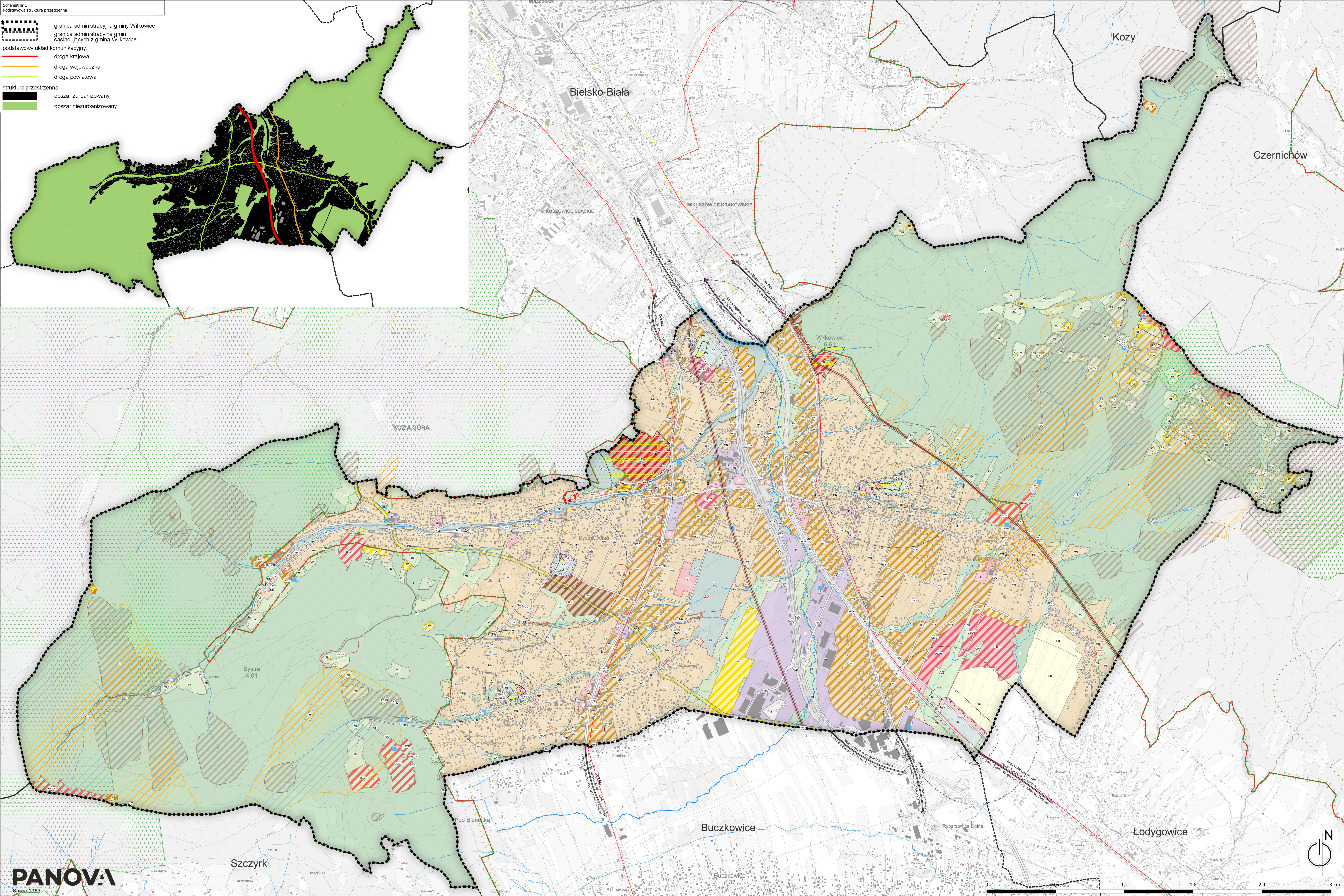


Schemat nr 1:
Podstawowa struktura przestrzenna

-  granica administracyjna gminy Wilkowie
-  granica administracyjna gmin sąsiadujących z gminą Wilkowie
-  podstawowy układ komunikacyjny:
-  droga krajowa
-  droga wojewódzka
-  droga powiatowa
-  struktura przestrzenna:
-  obszar zurbanizowany
-  obszar niezurbanizowany



- OZNACZENIA INFORMACYJNE:**
-  granica administracyjna gminy Wilkowie
 -  granica administracyjna gmin sąsiadujących z gminą Wilkowie
 -  działki ewidencyjne
 -  istniejące budynki
- USTALENIA STUDIUM:**
- KIERUNKI PRZEZNACZENIA TERENU:**
-  WJ - strefa wielofunkcyjna z zabudową mieszkaniową jednorodziną
 -  WW - strefa wielofunkcyjna z zabudową mieszkaniową wielorodziną
 -  MN - tereny zabudowy mieszkaniowej jednorodzinnej
 -  U - strefa usługowa
 -  UZ - teren usług zdrowia i pomocy społecznej
 -  UT - teren usług turystyki
 -  UT/Z - teren usług turystyki oraz zieleni
 -  US - teren usług sportu i rekreacji
 -  US/UT - teren usług sportu i rekreacji oraz teren usług turystyki
 -  US/ZN - teren usług sportu i rekreacji oraz zieleni nieurządzonej
 -  P - strefa gospodarcza
 -  RZ - strefa wielofunkcyjna z zabudową zagrodową
 -  IT - teren infrastruktury technicznej
 -  CC - tereny omentarzy
 -  ZP - teren zieleni urządzonej
 -  RN - teren rolnictwa z zakazem zabudowy
 -  ZN - teren zieleni naturalnej
 -  L - tereny lasu
 -  KDS - tereny dróg ekspresowych
 -  KDG - tereny dróg głównych
 -  KDZ - tereny dróg zbiorczych
 -  KDL - tereny dróg lokalnych
 -  KDD - tereny dróg dojazdowych
 -  K - tereny obsługi komunikacji
 -  KK - teren komunikacji kolejowej i szynowej
- KOMUNIKACJA I INFRASTRUKTURA TECHNICZNA:**
-  główny układ komunikacyjny:
 -  drogi krajowe
 -  drogi wojewódzkie
 -  drogi powiatowe
 -  drogi gminne
 -  linie elektroenergetyczne wysokiego napięcia 110 kV
 -  pas technologiczny linii elektroenergetycznych wysokiego napięcia - 22 m
 -  stacje redukcyjno-pomiarowe: Bystra Śląska i Meszna
 -  gazociąg wysokiego ciśnienia DN250/300 CN 6,3 MPa
 -  rełacja Wapienica - Żywiec z odgałęzieniem DN100 CN 6,3 MPa do SRP Bystra Śląska
 -  strefa kontrolowana dla gazociągu
- STAN ŚRODOWISKA:**
-  granice związane z Parkami Krajobrazowymi:
 -  Park Krajobrazowy Beskidu Małego
 -  Park Krajobrazowy Beskidu Śląskiego
 -  Park Krajobrazowy Beskidu Małego - otulina
 -  Park Krajobrazowy Beskidu Śląskiego - otulina
 -  granice obszarów mających znaczenie dla Wspólnoty:
 -  Beskid Mały PLH240005
 -  Beskid Śląski PLH240005
 -  granice terenów zagrożonych osuwaniem w podziale na:
 -  obszary osuwisk aktywnych
 -  obszary osuwisk nieaktywnych
 -  tereny zagrożone osuwaniem mas ziemnych
 -  Pomnik przyrody nieożywionej
 -  Pomnik przyrody ożywionej
 -  ujęcia wód
 -  granice terenu ochrony bezpośredniej ujęcia wody
 -  granice terenu ochrony pośredniej ujęć wody
- obiekty hydrologiczne:**
-  Otwór
 -  Otwór badawczy
 -  Piezometr
 -  Źródło
 -  obszar szczególnego zagrożenia powodzią
 -  obszary, na których prawdopodobieństwo wystąpienia powodzi jest wysokie i wynosi raz na 10 lat (Q10%)
 -  obszary, na których prawdopodobieństwo wystąpienia powodzi jest średnie i wynosi raz na 100 lat (Q1%)
- główne cieki powierzchniowe:**
-  rzeki
 -  strumienie
- Lokalne Zbiorniki Wód Podziemnych:**
-  Dolina rzeki Biela - nr 448
 -  Zbiornik warstw Godula (Beskid Śląski) - nr 348
 -  Zbiornik warstw Godula (Beskid Mały) - nr 447
 - strefa 50 m od cmentarza ograniczeń w użytkowaniu i zagospodarowaniu terenu
 - strefa 150 m od cmentarza ograniczeń w użytkowaniu i zagospodarowaniu terenu
 - strefa 500 m od cmentarza ograniczeń w użytkowaniu i zagospodarowaniu terenu
- STAN OCHRONA ZABYTKÓW**
- obiekt wpisany do rejestru zabytków
 - obiekt wpisany do rejestru zabytków
 - strefa A – ścisłej ochrony konserwatorskiej (obszar wpisany do rejestru zabytków)
 - strefa E - ochrony ekspozycji (dla kaplicy pw. Matki Boskiej Siewnej w Mesznej)
 - obiekt małej architektury wpisany do Gminnej Ewidencji Zabytków Gminy Wilkowie
 - obiekt wpisany do Gminnej Ewidencji Zabytków Gminy Wilkowie
 - obszar wpisany do Gminnej Ewidencji Zabytków Gminy Wilkowie
 - strefa pośredniej ochrony konserwatorskiej "B"
 - stanowisko archeologiczne
 - stanowisko archeologiczne-obszar
 - obszar obowiązkowego sporządzenia planu miejscowego

