

KARTA GMINNEJ EWIDENCJI ZABYTKÓW

121/54

1. OBIEKT **Stanowisko archeologiczne**5. MIEJSCOWOŚĆ **Bystra**

2. OBECNA FUNKCJA

tereny ogródków

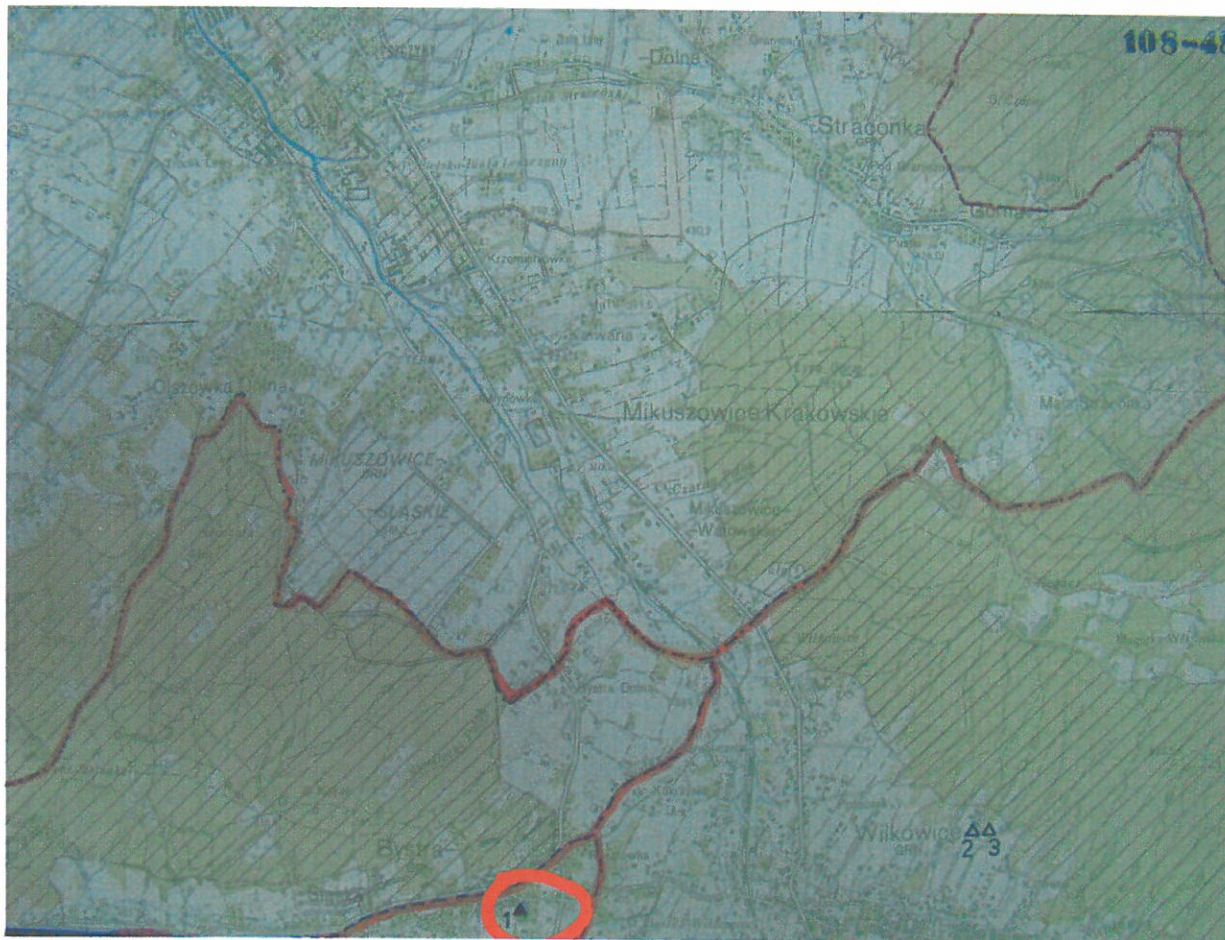
3. MATERIAŁ

nie dotyczy

4. DATOWANIE

średniowiecze lub nowożytność6. GMINA **Wilkowice**

21. FOTOGRAFIA

7. POWIAT **bielski**8. WOJEWÓDZTWO **śląskie**9. KOD POCZTOWY **43-360**

10. ADRES

11. LOKALIZACJA **w klinie między ulicami:
Klimczoka, Dolną, Jasną**

12. LOKALIZACJA ARCHEOLOGICZNA

Nr obszaru AZP **108-48**Nr stanowiska na obszarze AZP **1**Nr stanowiska w miejscowości **2**

13. NUMER EWIDENCYJNY DZIAŁKI

14. WŁASNOŚĆ **prywatna**15. RODZAJ UŻYTKOWANIA **inne**

16. INFORMACJA O OCHRONIE

Nr i data wpisu do rejestru zabytków

Zapis w planie zagospodarowania przestrzennego **Obiekt
zgłoszony do ochrony w projekcie zmiany planu**Inne **Ob. objęty wojewódzką ewidencją zabytków**

18. RODZAJE ZAGROZEŃ

zagrożenia inwestycyjne względem obiektu

17. STAN ZACHOWANIA

zły

19. WPISUJĄCY DANE

BM Godek

20. DATA WYKONANIA EWIDENCJI

2010-05-29

22. UWAGI

Zabytek archeologiczny - stanowisko z epoki średniowiecza lub epoki nowożytnej - ślady osadnictwa (znaleziono 1 uł. brzegu)