

KARTA GMINNEJ EWIDENCJI ZABYTKÓW

113/54

1. OBIEKT **Enklawa zabytkowej i tradycyjnej zabudowy**5. MIEJSCOWOŚĆ **Bystra**2. OBECNA FUNKCJA
zespół budynków3. MATERIAŁ
mieszane4. DATOWANIE
pocz. XXw., lata 30-te XXw.6. GMINA **Wilkowice**

21. FOTOGRAFIA

7. POWIAT **bielski**8. WOJEWÓDZTWO **śląskie**9. KOD POCZTOWY **43-360**10. ADRES **ul. Wrzosowa**

11. LOKALIZACJA

12. LOKALIZACJA ARCHEOLOGICZNA

Nr obszaru AZP

Nr stanowiska na obszarze AZP

Nr stanowiska w miejscowości

13. NUMER EWIDENCYJNY DZIAŁKI

14. WŁASNOŚĆ **prywatna**15. RODZAJ UŻYTKOWANIA **mieszkalne**

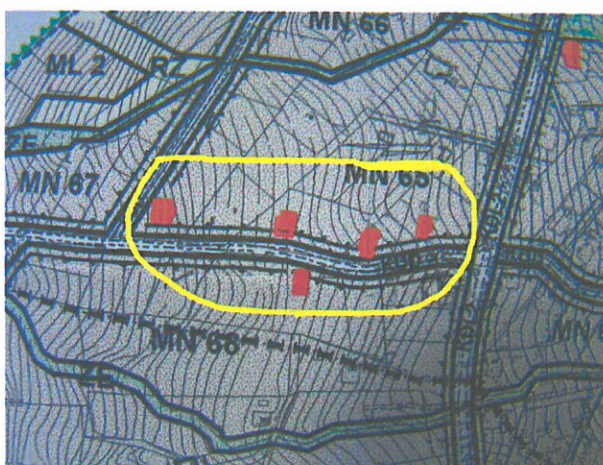
16. INFORMACJA O OCHRONIE

Nr i data wpisu do rejestru zabytków

Zapis w planie zagospodarowania przestrzennego **Obiekty
zgłoszone do ochrony w projekcie zmiany planu**

Inne

18. RODZAJE ZAGROZEŃ

**brak bieżącego remontu/pielęgnacji
zagrożenia inwestycyjne względem obiektu**17. STAN ZACHOWANIA
dobry19. WPISUJĄCY DANE
BM Godek20. DATA WYKONANIA EWIDENCJI
2010-05-28

22. UWAGI

Zespół budynków mieszkalnych zabytkowych: ul. Wrzosowa nr 2, 4, 5, oraz budynków tradycyjnych, nr 8,14 o jednolitej, harmonijnej architekturze i gabarytach, oraz uporządkowanym układzie przestrzennym (budynki parterowe o 2-spadowych dachach, usytuowane wzdłuż, po obu stronach ul. Wrzosowej, w układzie szczytowym względem drogi).