

UCHWAŁA Nr XII/106/2007  
RADY GMINY WILKOWICE  
z dnia 01 października 2007 r.

w sprawie: przystąpienia do sporządzenia miejscowego planu zagospodarowania przestrzennego Gminy Wilkowice dla terenów położonych w części Bystrej i Miesznej od ul. Szczyrkowskiej w kierunku zachodnim do granic parku krajobrazowego Beskidu Śląskiego.

*Na podstawie art.14 ust. 1, 2, 3, 4 i 5 ustawy z dnia 27 marca 2003 r. o planowaniu przestrzennym ( Dz. U. Nr 80, poz. 717 z późn. zm. ) w zw. z art. 18 ust. 2 pkt. 5 ustawy z dnia 8 marca 1990 r. o samorządzie gminnym ( Dz. U. z 2001 r. Nr 142, poz. 1591 z późn. zm.),*

Rada Gminy Wilkowice uchwala, co następuje:

§ 1

Przystępuje się do sporządzenia miejscowego planu zagospodarowania przestrzennego Gminy Wilkowice dla terenów położonych w części Bystrej i Miesznej od ul. Szczyrkowskiej w kierunku zachodnim do granic parku krajobrazowego Beskidu Śląskiego.

§ 2

Przedmiotem planu jest ustalenie przeznaczenia terenu oraz określenie sposobów zagospodarowania terenu i warunków zabudowy wynikających z art. 15 ust. 2 i 3 ustawy z dnia 27 marca 2003 r. o planowaniu i zagospodarowaniu przestrzennym ( Dz. U. z 2003 roku Nr 80, poz. 717 z późn. zm. ) w sposób zgodny z wymogami dotyczącymi stosowania standardów przy zapisywaniu ustaleń planu, określonymi w rozporządzeniu Ministra Infrastruktury z dnia 26 sierpnia 2003 r. w sprawie wymaganego zakresu projektu miejscowego planu zagospodarowania przestrzennego ( Dz. U. z 2003 roku Nr 164 poz. 1587 z późn. zm ).

§ 3

Granice obszaru objętego projektem planu miejscowego określa załącznik graficzny do niniejszej uchwały.

§ 4

Wykonanie uchwały powierza się Wójtowi Gminy Wilkowice.

§ 5

Uchwała wchodzi w życie z dniem podjęcia.

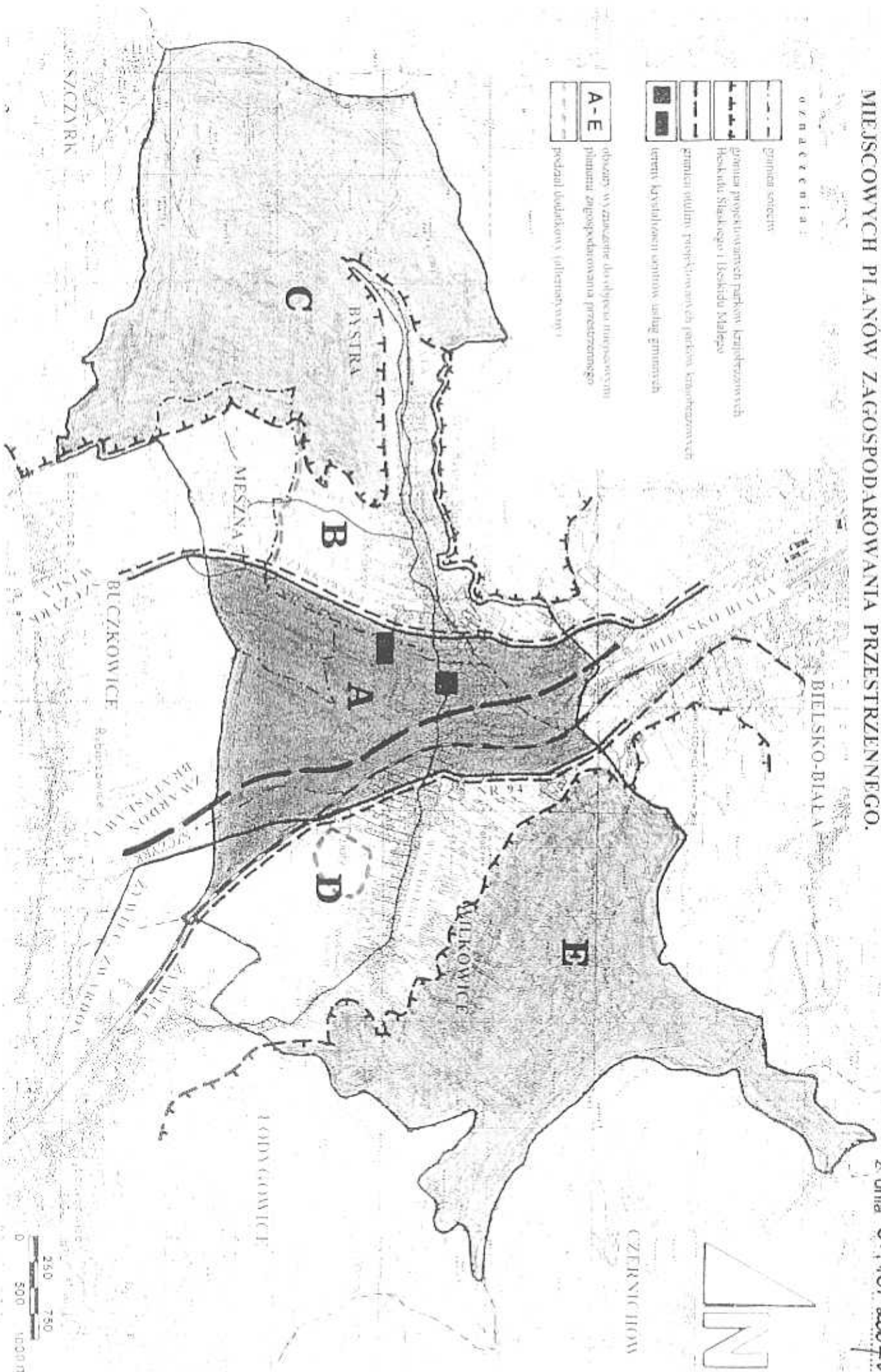
Przewodnicząca Rady  
  
Anna Maślanka

**PODZIAŁ OBSZARU GMINY NA TERENY WYMAGAJĄCE OPRACOWANIA  
MIEJSCOWYCH PLANÓW ZAGOSPODAROWANIA PRZESTRZENNEGO.**

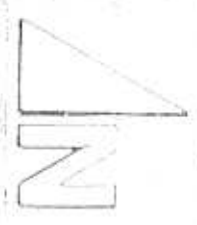
**Oznaczenia:**

-  granica sekcji
-  granice projektowanych parków krajobrazowych
-  obskady Skalskiego i Leszku Małego
-  granice oświaty projektowanych parków krajobrazowych
-  tereny kryształowca szynku usług gminnych

-  A-E obszary wyznaczone do objęcia planami zagospodarowania przestrzennego
-  podział lokalny (nieplanowany)



Załącznik Nr .....  
do Uchwały Nr XII/106.....  
RADY GMINY WILKOWICE  
z dnia 01.10.2007 r.



CZERNICHOVA

