

Uchwała Nr XXIII/222/2008  
Rady Gminy Wilkowice  
z dnia 29 września 2008 r.

w sprawie: nadania nazwy ulicy w Gminie Wilkowice.

Na podstawie art. 18 ust.2 pkt 13 oraz art. 42 ustawy z dnia 8 marca z 1990 r. o samorządzie gminnym (j. t. Dz. U. z 2001 r. Nr 142 poz. 1591 ze zmianami)

Rada Gminy uchwala, co następuje :

§ 1.

1. Działce o numerze 810/10 i 804/31 położonej w Gminie Wilkowice, sołectwo Bystra, stanowiącej drogę, nadaje się nazwę ulicy - **Tatrzańska**.
2. Położenie ulicy określają: mapa ewidencji gruntów (skala 1 : 2880) oraz mapa sytuacyjno – wysokościowa (skala 1 : 1000) sołectwa Bystra, Gminy Wilkowice, przyjęte do Państwowego Ośrodka Dokumentacji Geodezyjnej i Kartograficznej w Bielsku – Białej stanowiące załącznik do niniejszej uchwały.

§ 2.

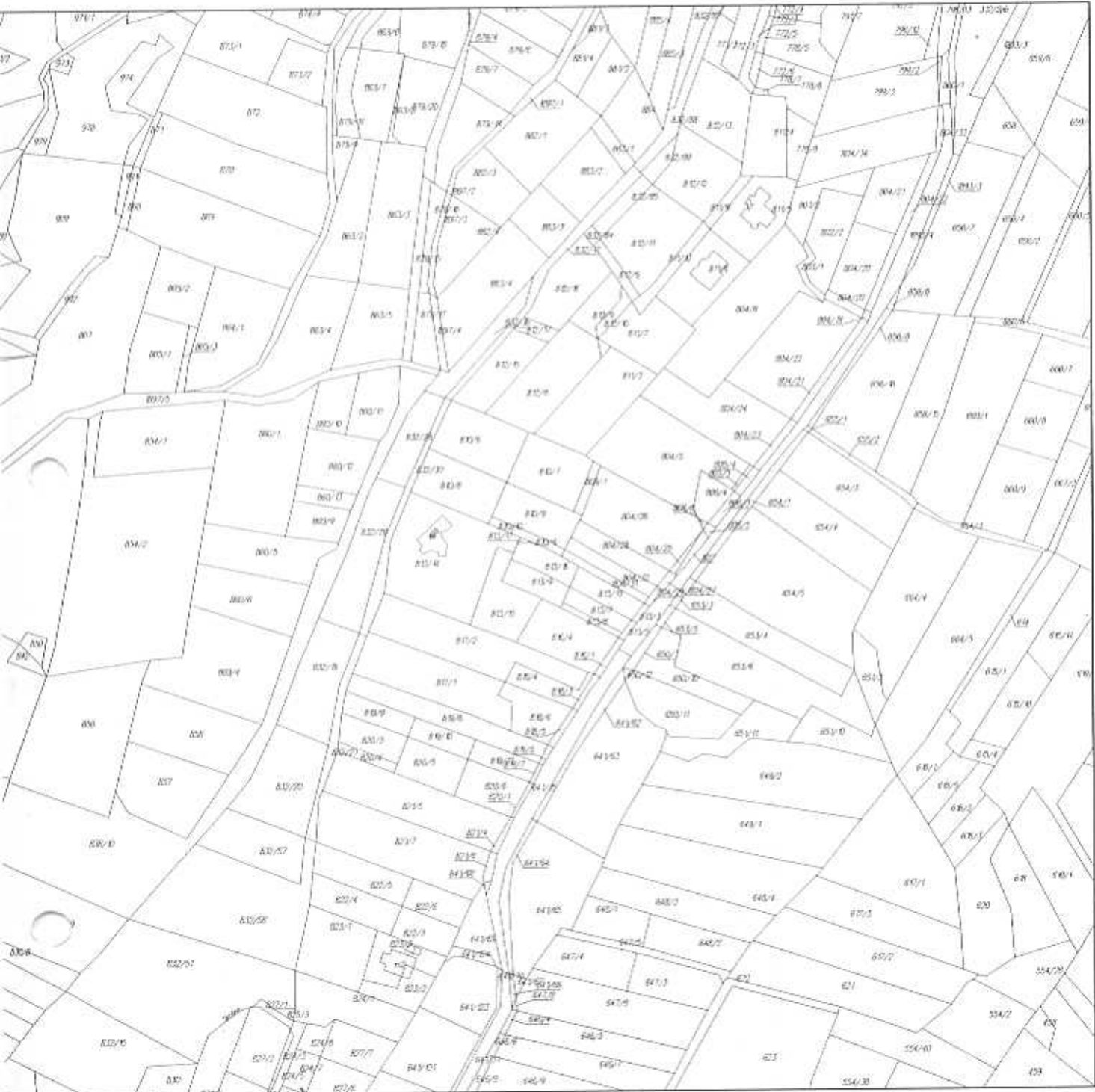
Wykonanie powierza się Wójtowi Gminy.

§ 3.

Uchwała wchodzi w życie po upływie 14 dni od dnia ogłoszenia w Dzienniku Urzędowym Województwa Śląskiego.

Przewodnicząca Rady

Anna Kasińska



Kopia  
z mapy ewidencyjnej  
Obręb: **Bystra Krakowska**  
Skala 1: 2880  
Nr zam. 3/44/2005

zakup na podstawie:

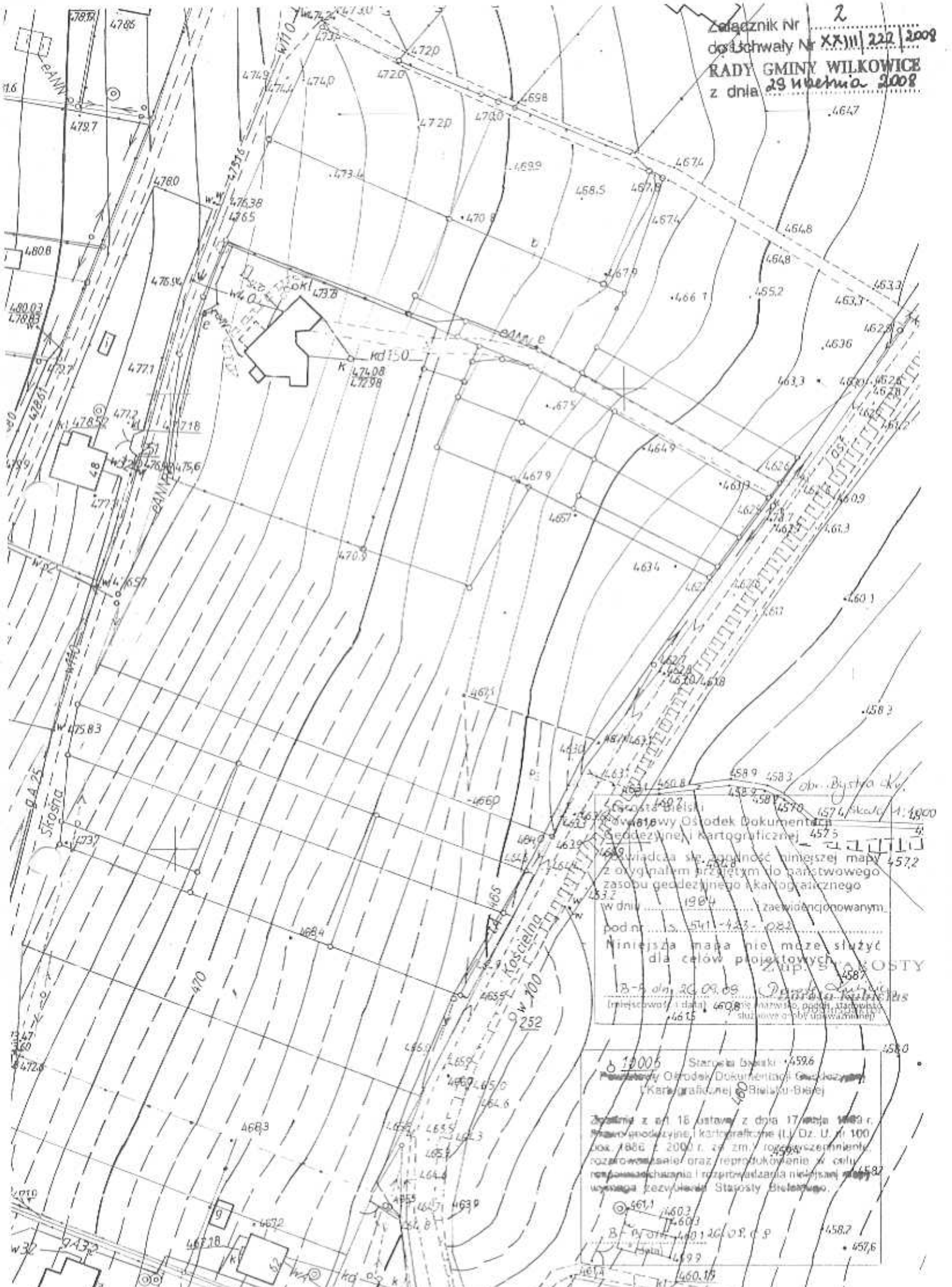
**Z. UP. STAROSTY**  
*Porady Kubicia*  
**Barbara Kubicius**  
Inspektor

Starosta Bielski  
Powiatowy Ośrodek Dokumentacji Geodezyjnej  
i Kartograficznej w Bielsku-Białej

Zgodnie z art. 15 ustawy z dnia 17 maja 1989r.  
Prawo geodezyjne i kartograficzne (t.j. Dz.U. nr 100,  
poz. 1056 z 2000 r. ze zm.) rozpowszechnianie,  
reprodukcja oraz reprodukcje w celu  
rozpowszechniania i rozprowadzania niniejszej mapy  
wymaga zezwolenia Starosty Bielskiego

Bielsko-Biala, 25.09.2008r.

Załącznik Nr 2  
 do uchwały Nr XXIII/222/2008  
 RADY GMINY WILKOWICE  
 z dnia 29 kwietnia 2008



Starosta Biecki  
 Powiatowy Ośrodek Dokumentacji Geodezyjnej i Kartograficznej 4573  
 świadczą się zgodność niniejszej mapy z oryginalnym projektem iło państwowego zasobu geodezyjnego i kartograficznego w dniu 1904 z zaświadczonowanym pod nr 15.511-43-082  
 Niniejsza mapa nie może służyć dla celów projektowych  
 18-9 dn. 30.09.09  
 (miejscowość i data) 4608 (nazwisko, podpis, stanowisko) 4615 (służbowe odczytanie)

19006 Starosta Biecki 4596  
 Powiatowy Ośrodek Dokumentacji Geodezyjnej i Kartograficznej Białku-Białej  
 Zgodnie z art 16 ustawa z dnia 17 maja 1989 r. Prawo geodezyjne i kartograficzne (t.j. Dz. U. z 100 kuz 1886 z 2000 r. z zm. rozpraszczennienie, rozpracowanie i reprodukcje oraz cally reprodukcyjna i rozpraszczennienie wymaga pozwolenia Starosty Bieleckiego.  
 561,1 4603 4603  
 B. P. 101 26.09.09  
 (data) 4699 4582 4576